

町田キャンパスの気象 2017

Machida Campus Weather Report 2017

坪田 幸政^{※1}

キーワード： 気温，降水量，風，湿度，気圧，日射，2017

要約

町田キャンパス一粒館における 2017 年の気象観測が，2007 年～2016 年の 10 年間
平均値（以後，平年値）（坪田，2017）と比較された．年平均気温（15.1℃）は，過去
11 年間で 4 番目に低かった．年降水量は 1804.0mm と少なく，特に 2 月と 12 月は平年
値の 20% 以下であった．そして，8 月の天候不順が気温，降水量，卓越風向，相対湿度，
全天日射量で確認できた．また，一粒館の気温，降水量，相対湿度，現地気圧，日射量の
観測値が気象庁の観測データ（調布，東京，横浜）と比較・検証された．

1. はじめに

町田キャンパスでは，2006 年 12 月に一粒館で気象観測を開始し，2017 年 12 月で 11
年が経過した（坪田，2008）．その間，表 1 に示したように町田キャンパスの停電やコン
ピュータの不具合による欠測はあったが，気象観測装置（米国 Davis 社製ウェザーステ
ーションヴァンテージプロ 2，Weather Station Vantage Pro 2）に故障はなく，同一機器
による観測データが取得できた．

本報告では，2017 年の観測結果を 2007 年～2016 年の 10 年間平均値（以後，平年値）
（坪田，2017）と比較する．また，同一機器による継続観測であるため，観測機器の劣化
などを検証するために気象庁のアメダス観測値（府中，東京，横浜）と比較した．

※1 TSUBOTA, Yukimasa 桜美林大学自然科学系

表 1. 一粒館の欠測期間

| 年 | 欠測期間 | 欠測日数 | 備考 |
|------|-------------|------------|-----------------|
| 2007 | 6月8日～10日 | 3日間（2日間） | アメダス観測点（府中）から補完 |
| 2008 | 6月6日～10日 | 5日間（2日間） | 理化学館のデータから補完 |
| 2009 | 2月25日～28日 | 4日間（2日間） | 理化学館のデータから補完 |
| 2009 | 8月9日・10日 | 2日間（1日） | 理化学館のデータから補完 |
| 2011 | 8月10日～13日 | 4日間（ゼロ） | 理化学館のデータから補完 |
| 2012 | 9月8日～10日 | 3日間（ゼロ） | 理化学館のデータから補完 |
| 2012 | 12月27日・28日 | 2日間（1日） | 理化学館のデータから補完 |
| 2014 | 5月19日～6月23日 | 36日間（36日間） | 理化学館のデータから補完 |
| 2017 | 3月18・19日 | 2日間（ゼロ） | 補完なし |

注：欠測日数続く（）内には、降水の観測された日数に関する情報を示した。

気象観測装置ヴァンテージプロ 2 の各観測項目に対する測定範囲と分解能と精度を表 2 に示した。本研究で用いたデータは、データ・ロガーソフトウェア「ウェザーリンク」を用いて、LAN 経由で理化学館地学実験準備室内のコンピュータに保存されている。保存されるデータは、1 分値の平均値や最大・最小・積算結果などである。本報告では、この 1 分値から、10 分値、1 時間値、月値、年値などが Microsoft Excel Ver. 14.0.7190.5000（32 ビット）を用いて算出されている。

表 2. Vantage Pro2 の測定精度

| 観測項目 | 分解能 | 測定範囲 | 精度（±） |
|-----------|-------------------|--------------------------|------------------|
| 時刻 | 1 分 | 24 時間 | 8 秒 / 月 |
| 日付 | 1 日 | 月 / 日 | 8 秒 / 月 |
| 気温 | 0.1℃ | -40 ～ +65℃ | 0.5℃ |
| 日降水量 | 0.25mm | 999.9mm | 4% 以上あるいは 0.2mm |
| 月降水量・年降水量 | 0.25mm | 1999.9mm | 4% 以上あるいは 0.2mm |
| 降水強度 | 0.25mm | 1999.9mm/ 時 | 5% 以上あるいは 1mm/ 時 |
| 風向 | 1° | 0 ～ 360° | 7° |
| 卓越風向 | 22.5° | 0 ～ 15 方位 | 0.3 方位 |
| 風速 | 0.5m/s | 1.5 ～ 79m/s | 1m/s 以上あるいは 5% |
| 相対湿度（RH） | 1% | 0 ～ 100% | 3%（4%，RH>90%） |
| 露点 | 1℃ | -76 ～ +54℃ | 1.5℃ |
| 気圧 | 0.1hPa | 880 ～ 1080hPa | 1.0hPa |
| 日射量 | 1W/m ² | 0 ～ 1800W/m ² | 測定値の 5% |

(https://www.davisnet.com/product_documents/weather/manuals/07395-234_IM_06312.pdf)

2. 気温

気温の観測結果と平年値を表3と表4に示した。2017年の年平均気温は15.1℃であり、過去11年間では2012年（14.7℃）、2018と2014年（15.0℃）の次に低かった。月平均気温は、平年値と比較して3月、6月、8月～12月が低かった。2017年の気温は、前半が高温傾向、後半が低温傾向、1年間としては平年値より低かった。

2017年の最低気温は1月16日0時10分の-3.8℃であり、最高気温は8月9日12時37分の36.8℃であった。過去11年間の最低気温は2015年1月2日23時59分の-4.9℃、最高気温は2013年8月11日12時56分の38.9℃である。これらの値と比較して、2017年の年較差（寒暖差）は平年並みであった。

表3. 2017年の気温

| 月 | 日平均気温（℃） | | | 平年偏差 （℃） | 日最高気温（℃） | | 日最低気温（℃） | | 猛暑日 Max>=35 | 真夏日 Max>=30 | 夏日 Max>=25 | 熱帯夜 Min<=25 | 冬日 Min<=0 |
|----|----------|------|------|-------------|----------|-----|----------|------|----------------|----------------|---------------|----------------|--------------|
| | 最大 | 最小 | 平均 | | 最大 | 日付 | 最小 | 日付 | | | | | |
| 1 | 10.1 | -0.2 | 5.0 | 0.7 | 19.9 | 30 | -3.8 | 16 | 0 | 0 | 0 | 0 | 11 |
| 2 | 12.2 | 2.2 | 5.9 | 0.9 | 21.3 | 17 | -2.2 | 11 | 0 | 0 | 0 | 0 | 9 |
| 3 | 11.5 | 4.4 | 7.3 | -1.4 | 18.2 | 20 | -1.4 | 8 | 0 | 0 | 0 | 0 | 2 |
| 4 | 19.7 | 5.2 | 13.9 | 0.6 | 26.6 | 17 | 3.1 | 1 | 0 | 0 | 4 | 0 | 0 |
| 5 | 23.3 | 15.5 | 19.3 | 0.9 | 30.6 | 21 | 8.9 | 2 | 0 | 1 | 14 | 0 | 0 |
| 6 | 23.8 | 16.0 | 21.4 | -0.1 | 30.4 | 2 | 13.8 | 3 | 0 | 2 | 21 | 0 | 0 |
| 7 | 29.7 | 22.8 | 26.8 | 1.2 | 34.8 | 17 | 20.8 | 2 | 0 | 26 | 30 | 6 | 0 |
| 8 | 29.9 | 21.1 | 25.9 | -0.9 | 36.8 | 9 | 19.8 | 31 | 2 | 18 | 26 | 6 | 0 |
| 9 | 27.1 | 17.8 | 22.2 | -1.0 | 34.7 | 18 | 15.4 | 29 | 0 | 4 | 18 | 0 | 0 |
| 10 | 22.9 | 10.3 | 16.3 | -1.4 | 29.9 | 10 | 7.9 | 27 | 0 | 0 | 6 | 0 | 0 |
| 11 | 16.5 | 5.6 | 11.2 | -0.5 | 23.1 | 4 | 1.5 | 22 | 0 | 0 | 0 | 0 | 0 |
| 12 | 9.9 | 2.4 | 5.6 | -1.3 | 17.8 | 11 | -3.1 | 28 | 0 | 0 | 0 | 0 | 8 |
| 年 | 26.8 | -0.2 | 15.1 | -0.2 | 36.8 | 8/9 | -3.8 | 1/16 | 2 | 51 | 119 | 12 | 30 |

2017年の猛暑日は、平年値（7.4日）に対して2日と極端に少なく、真夏日も平年値（54.1日）に対して51日と少なかった。また、熱帯夜の回数は、平年値（11.7回）に対して12回と平年並みであった。年平均気温が低かったにも関わらず、冬日が30日と平年値（37.9日）と比較してそれほど多くならなかったのは、2017年の1月と2月が高温傾向にあったためである。

表4. 気温に関する平年値（2007～2016年の平均値）

| 月 | 平年値 （℃） | 日最高気温（℃） | | 日最低気温（℃） | | 猛暑日 Max>=35 | 真夏日 Max>=30 | 夏日 Max>=25 | 熱帯夜 Min<=25 | 冬日 Min<=0 |
|----|------------|----------|-----------|----------|----------|----------------|----------------|---------------|----------------|--------------|
| | | 最大 | 日時 | 最小 | 日時 | | | | | |
| 1 | 4.3 | 18.0 | 01/18/10 | -4.9 | 01/02/15 | 0 | 0 | 0 | 0 | 17.2 |
| 2 | 5.1 | 24.2 | 02/14/09 | -4.4 | 02/03/12 | 0 | 0 | 0 | 0 | 12.5 |
| 3 | 8.7 | 26.6 | 03/10/13 | -2.5 | 03/05/11 | 0 | 0 | 0.3 | 0 | 1.9 |
| 4 | 13.3 | 27.1 | 04/28/15 | 0.0 | 04/05/11 | 0 | 0 | 1.2 | 0 | 0 |
| 5 | 18.4 | 31.7 | 05/27/15 | 5.4 | 05/08/13 | 0 | 1.1 | 10.3 | 0 | 0 |
| 6 | 21.5 | 36.4 | 06/28/11 | 11.4 | 06/01/11 | 0.2 | 3.7 | 17.3 | 0.1 | 0 |
| 7 | 25.5 | 37.2 | 07/03/16 | 16.4 | 07/21/12 | 2.7 | 16.9 | 27.2 | 3.6 | 0 |
| 8 | 26.8 | 38.9 | 08/11/13 | 13.2 | 08/21/14 | 4.0 | 23.2 | 28.8 | 7.4 | 0 |
| 9 | 23.2 | 37.1 | 09/04/10 | 7.2 | 09/29/14 | 0.5 | 8.9 | 22.3 | 0.6 | 0 |
| 10 | 17.7 | 32.1 | 10/12/13 | 3.8 | 10/14/14 | 0 | 0.3 | 5.9 | 0 | 0 |
| 11 | 11.7 | 25.3 | 11/01/09 | -0.4 | 11/14/15 | 0 | 0 | 0.1 | 0 | 0.1 |
| 12 | 6.9 | 23.8 | 12/11/15 | -3.2 | 12/26/11 | 0 | 0 | 0 | 0 | 6.2 |
| 年 | 15.3 | 38.9 | 2013/8/11 | -4.9 | 2015/1/2 | 7.4 | 54.1 | 113.4 | 11.7 | 37.9 |

坪田（2010）は、町田キャンパスの気温をアメダス観測点の海老名、府中、八王子と比較し、府中の観測結果との相関が最も高いことを示した。本報告では、日平均気温、日最高気温、日最低気温の月平均値を用いて、アメダス観測点府中（以後、府中）と町田キャンパスを比較して図1に示した。日平均気温と日最高気温、日最低気温に関する決定係数（R2乗値）は、それぞれ0.999、0.999、0.998と高く、二地点の観測値の間に一定の関係があることが確認できた。

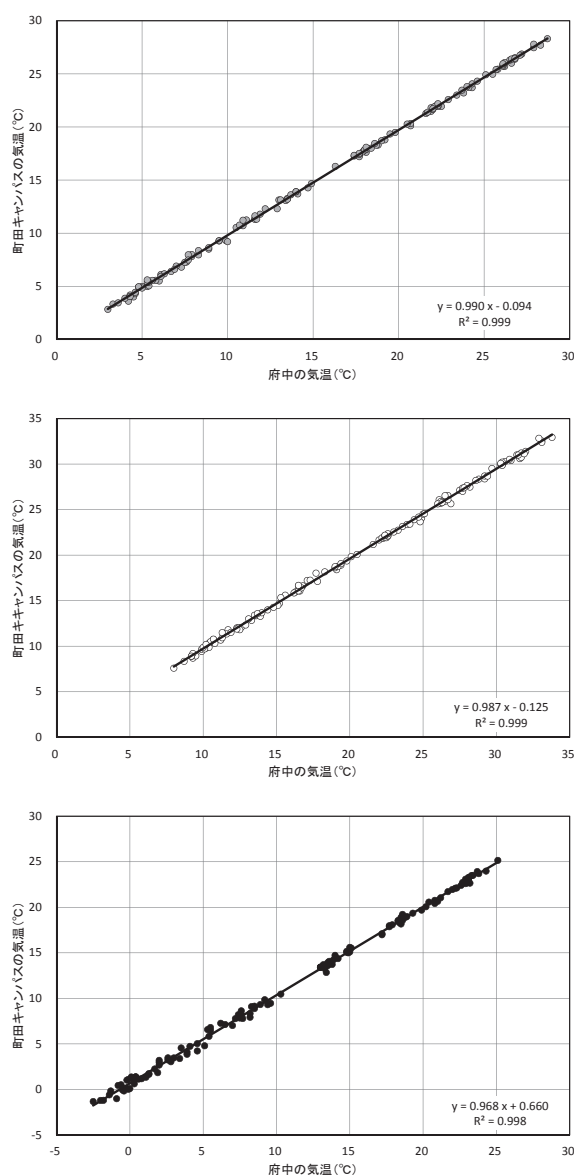


図1. 気温の比較（上：日平均気温，中：日最高気温，下：日最低気温）

観測機器の経年劣化の可能性を調べるために、府中と町田キャンパスにおける月平均気温の経年変化を図2に示した。町田キャンパスの気温が府中と比較して僅かに低めであるが、その差に系統的な傾向は認められなかった。これらの結果から、気温の観測結果は気温センサーの経年劣化の影響を受けていないと判断した。今後、町田キャンパスの気温センサーを気象庁検定を受けた測器と比較する予定である。

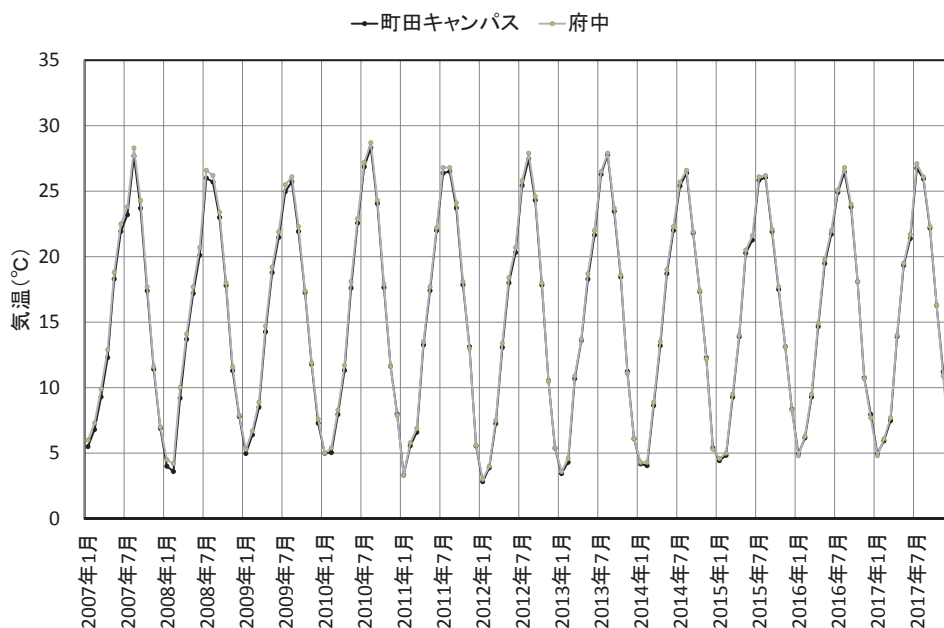


図2. 月平均気温による経年変化

3. 降水量

降水量の観測結果と平年値を表5と表6に示した。2017年の年降水量1804.0mmは、平年値(1912.4mm)よりも少なく、過去11年間で4番目に少なかった。2017年の月降水量を平年値と比較すると、8月(257.0mm)が130%、10月(593.1mm)が286%と多く、その他の月は少なかった。特に2月(14.2mm, 17%)と12月(18.9mm, 19%)は少なかった。

日降水量の最大値は、静岡県掛川市付近に上陸した台風21号の影響による10月22日の156.7mmであった。また、時間雨量の最大値は、10月23日午前3時の57.3mmであり、その時の降雨強度¹として、最大122.9mm/時(02:31, 02:32)を記録した。2017年は、日降水量0.2mm以上が132日、20mm以上が30日、1時間降水量20mm以上の観測

¹ 降雨強度とは、瞬間的な雨の強さを1時間あたりに換算した値(単位: mm/時, ミリメートル毎時)。本研究では、1分間の降水量を1時間あたりに換算して用いた。

回数が7回と平年並みであった。

雨量計の経年劣化を調べるために、気温と同様に府中の降水量と比較して図3と図4に示した。坪田（2010）の結果と同様に、地域性が強い降水量間の決定係数は0.898と気温間の場合よりは低いが、月降水量の経年変化（図4）にも系統的な差は確認できなかった。これらの結果から、雨量の観測結果は雨量計の経年劣化の影響を受けていないと判断した。今後、町田キャンパスの雨量計を気象庁検定を受けた測器と比較する予定である。

表5. 2017年の降水量

| 月 | 降水量 (mm) | 平年偏差 (mm) | 日降水量 | | 降水ゼロ <0.2mm | 降水日数 | | 降水回数 時間雨量>=20mm |
|----|-------------|--------------|-----------|-------|----------------|---------|--------|--------------------|
| | | | 最大 (mm/日) | 日付 | | >=0.2mm | >=20mm | |
| 1 | 38.0 | -20.1 | 29.5 | 8 | 27 | 4 | 1 | 0 |
| 2 | 14.2 | -70.0 | 6.6 | 20 | 23 | 5 | 0 | 0 |
| 3 | 110.9 | -11.0 | 29.2 | 27 | 19 | 12 | 3 | 0 |
| 4 | 143.6 | -29.3 | 47.8 | 11 | 16 | 14 | 4 | 0 |
| 5 | 82.4 | -95.7 | 37.1 | 13 | 24 | 7 | 2 | 0 |
| 6 | 159.8 | -56.0 | 96.0 | 21 | 17 | 13 | 2 | 1 |
| 7 | 127.7 | -48.8 | 51.1 | 29 | 22 | 9 | 2 | 0 |
| 8 | 257.1 | 58.7 | 97.8 | 1 | 13 | 18 | 3 | 3 |
| 9 | 210.5 | -84.4 | 44.2 | 28 | 13 | 17 | 4 | 0 |
| 10 | 592.9 | 385.3 | 156.7 | 22 | 11 | 20 | 8 | 3 |
| 11 | 48.0 | -57.8 | 25.1 | 23 | 22 | 8 | 1 | 0 |
| 12 | 18.9 | -79.3 | 14.2 | 25 | 26 | 5 | 0 | 0 |
| 年 | 1804.0 | -108.4 | 156.7 | 10/22 | 233 | 132 | 30 | 7 |

表6. 降水量に関する平年値（2007～2016年の平均値）

| 月 | 平年値 (mm) | 日降水量 | | 降水ゼロ <0.2mm | 降水日数 | | 降水回数 時間雨量>=20mm |
|----|-------------|-----------|----------|----------------|---------|--------|--------------------|
| | | 最大 (mm/日) | 日付 | | >=0.2mm | >=20mm | |
| 1 | 58.1 | 55.4 | 01/06/07 | 24.7 | 6.3 | 0.7 | 0.0 |
| 2 | 84.2 | 63.2 | 02/18/11 | 18.2 | 10.1 | 1.4 | 0.0 |
| 3 | 121.9 | 55.4 | 03/04/14 | 19.7 | 11.3 | 2.2 | 0.0 |
| 4 | 172.9 | 98.6 | 04/06/13 | 16.8 | 13.2 | 3.1 | 0.0 |
| 5 | 178.1 | 101.9 | 05/20/08 | 20.1 | 10.9 | 2.6 | 0.7 |
| 6 | 215.8 | 114.6 | 06/19/12 | 15.1 | 14.9 | 2.5 | 0.3 |
| 7 | 176.5 | 133.1 | 07/16/15 | 16.6 | 14.4 | 2.7 | 0.8 |
| 8 | 198.4 | 168.1 | 08/22/16 | 19.3 | 11.7 | 2.5 | 1.4 |
| 9 | 294.9 | 151.6 | 09/15/13 | 16.5 | 13.5 | 4.8 | 1.7 |
| 10 | 207.6 | 162.3 | 10/05/14 | 19.0 | 12.0 | 3.1 | 0.5 |
| 11 | 105.8 | 66.3 | 11/11/09 | 17.9 | 12.1 | 1.6 | 0.0 |
| 12 | 98.2 | 94.5 | 12/11/15 | 22.5 | 8.5 | 1.4 | 0.2 |
| 年 | 1912.4 | 168.1 | 08/22/16 | 226.4 | 138.9 | 28.6 | 5.6 |

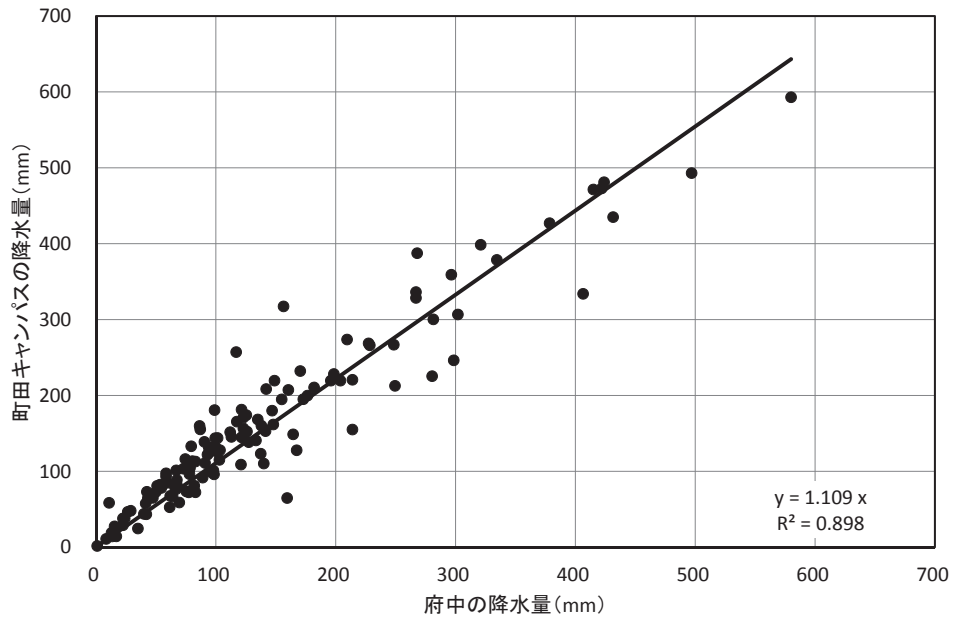


図 3. 月降水量の比較

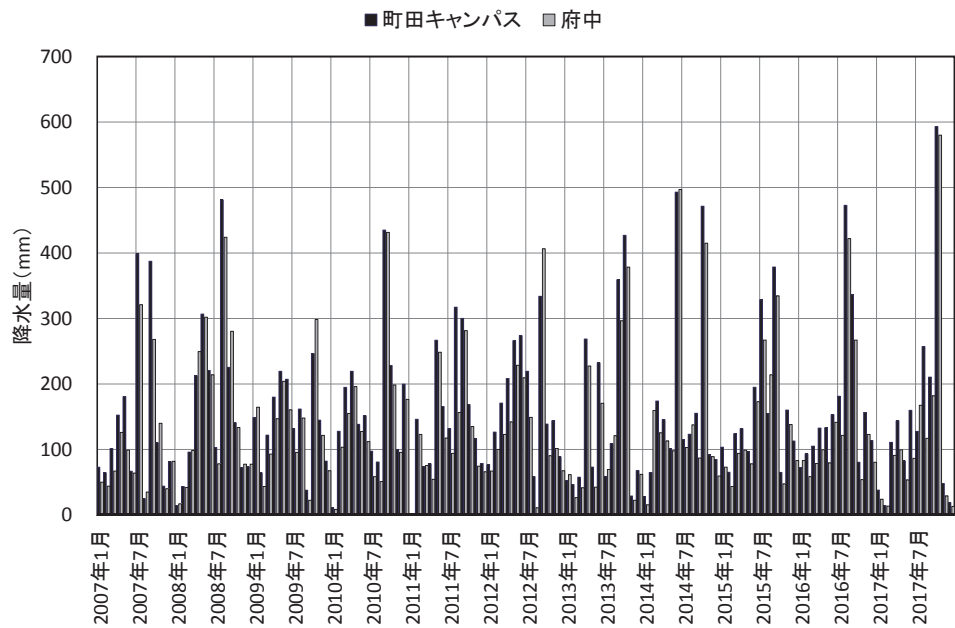


図 4. 月降水量の経年変化

4. 風

風の観測結果を表7に示した。2017年の年平均風速(0.37m/s)は、平年値(0.77m/s)と比較して小さく、坪田・原(2016)が指摘したように風速計の経年劣化の可能性が高い。2017年の月卓越風向を過去の観測結果と比較すると、8月の北東が特徴的であった。

表7. 風速と風向の観測結果

| 月 | 1 | 2 | 3 | 4 | 5 | 6 | 7 | 8 | 9 | 10 | 11 | 12 | 年平均 |
|-------|-----|-----|-----|-----|-----|-----|-----|-----|-----|-----|-----|-----|------|
| 2007年 | 1.0 | 1.4 | 1.7 | 1.5 | 1.2 | 0.9 | 0.7 | 1.0 | 1.0 | 0.8 | 0.8 | 0.8 | 1.06 |
| | 北西 | 北北西 | 北西 | 北西 | 南南東 | 南南東 | 北西 | 南南東 | 北西 | 北西 | 北西 | 西 | 北西 |
| 2008年 | 1.0 | 1.3 | 1.2 | 1.2 | 1.1 | 0.7 | 0.7 | 0.7 | 0.7 | 0.6 | 0.7 | 0.9 | 0.89 |
| | 北北西 | 北北西 | 北北西 | 北西 | 北西 | 北西 | 南南東 | 北西 | 北西 | 北西 | 北西 | 西 | 北西 |
| 2009年 | 0.9 | 1.3 | 1.5 | 1.0 | 1.1 | 0.6 | 0.9 | 0.6 | 0.7 | 0.7 | 0.7 | 0.8 | 0.90 |
| | 北西 | 北北西 | 北北西 | 北西 | 南南東 | 南南東 | 南南東 | 北西 | 北西 | 北西 | 北西 | 北西 | 北西 |
| 2010年 | 0.8 | 0.9 | 1.4 | 1.2 | 0.9 | 0.7 | 0.8 | 0.8 | 0.8 | 0.7 | 0.6 | 0.8 | 0.89 |
| | 西 | 北西 | 北北西 | 北西 | 南南東 | 南南東 | 南南東 | 南東 | 北西 | 北西 | 北西 | 西 | 北西 |
| 2011年 | 0.9 | 1.1 | 1.2 | 1.5 | 0.9 | 0.6 | 0.9 | 0.5 | 0.9 | 0.7 | 0.4 | 0.7 | 0.85 |
| | 北北西 | 北北西 | 北 | 南南東 | 北西 | 南南東 | 南南東 | 北西 | 南南東 | 北西 | 北西 | 北西 | 北西 |
| 2012年 | 0.9 | 1.0 | 1.2 | 1.1 | 0.9 | 0.7 | 0.8 | 0.7 | 0.8 | 0.8 | 0.6 | 0.8 | 0.86 |
| | 北北西 | 北北西 | 北北西 | 南南東 | 南南東 | 南南東 | 南南東 | 南南東 | 北西 | 北西 | 北西 | 北西 | 南南東 |
| 2013年 | 0.8 | 1.1 | 1.4 | 1.5 | 1.0 | 0.6 | 0.6 | 0.6 | 0.7 | 0.9 | 0.7 | 0.7 | 0.87 |
| | 北北西 | 北北西 | 南南東 | 南南東 | 南南東 | 南南東 | 南南東 | 南南東 | 北西 | 北西 | 西 | 西 | 南南東 |
| 2014年 | 0.9 | 1.0 | 1.3 | 1.0 | 1.0 | 0.6 | 0.4 | 0.5 | 0.3 | 0.4 | 0.3 | 0.3 | 0.67 |
| | 北北西 | 北北西 | 北北西 | 南南東 | | | 南南東 | 南南東 | 北西 | 北西 | 北西 | 北北西 | |
| 2015年 | 0.5 | 0.4 | 0.5 | 0.5 | 0.5 | 0.3 | 0.4 | 0.3 | 0.2 | 0.3 | 0.3 | 0.3 | 0.37 |
| | 北北西 | 北北西 | 北北西 | 南南東 | 南南東 | 南南東 | 南南東 | 北西 | 北西 | 北西 | 北西 | 北北西 | 北西 |
| 2016年 | 0.3 | 0.6 | 0.5 | 0.5 | 0.4 | 0.3 | 0.2 | 0.4 | 0.2 | 0.2 | 0.3 | 0.5 | 0.36 |
| | 西 | 北北西 | 北北西 | 南東 | 南南東 | 南南東 | 南東 | 南東 | 南東 | 北北西 | 北西 | 北北西 | 南東 |
| 2017年 | 0.6 | 0.7 | 0.5 | 0.5 | 0.2 | 0.2 | 0.3 | 0.2 | 0.3 | 0.4 | 0.3 | 0.3 | 0.37 |
| | 北北西 | 北北西 | 北西 | 南南東 | 南東 | 南東 | 南東 | 北東 | 南東 | 北西 | 北北西 | 北北西 | 北西 |
| 平年値 | 0.8 | 1.0 | 1.2 | 1.1 | 0.9 | 0.6 | 0.6 | 0.6 | 0.6 | 0.6 | 0.5 | 0.7 | 0.77 |

注：卓越風向の2014年5月と6月は欠測、従って年卓越風向も欠測。

(単位：m/s)

風速計の経年劣化を確認するために、月平均風速を府中と比較して図5と図6に示した。風は観測場所周辺の建物や地形の影響を強く受けるので、府中と町田キャンパスの月平均風速間の決定係数は0.108と低いが、経年変化(図6)のパターンには類似性が確認できた。しかし、2014年7月以降、月平均風速の府中と町田キャンパスの差が大きくなっていることが確認できた。これらの結果から、風速センサーの出力が2014年6月以降低下していると判断でき、一粒館の風速計には交換の必要があることがわかった。また、2007年～2016年の風速から算出した月平均風速の平年値には、修正する必要があると判断した。

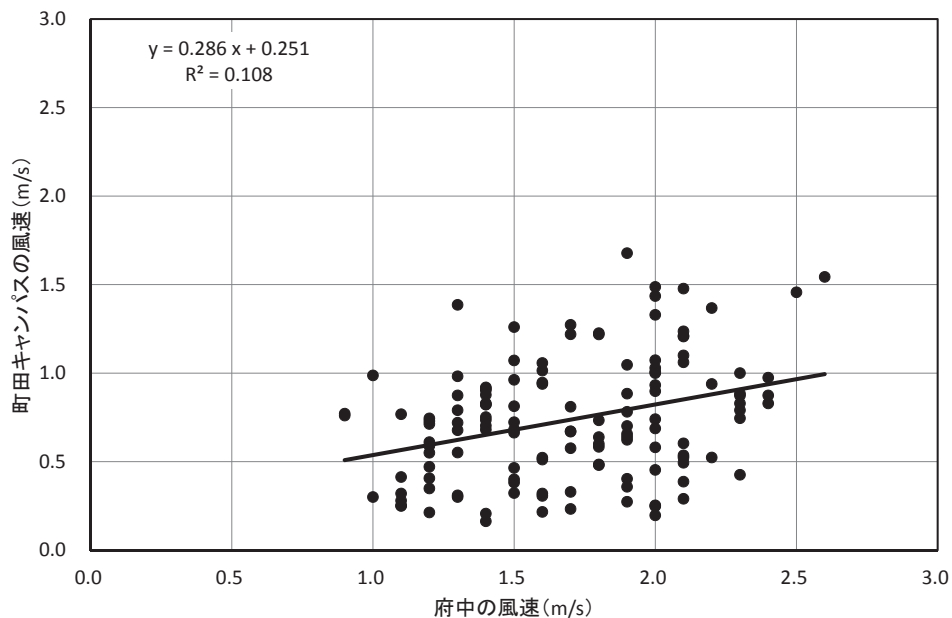


図 5. 月平均風速の比較

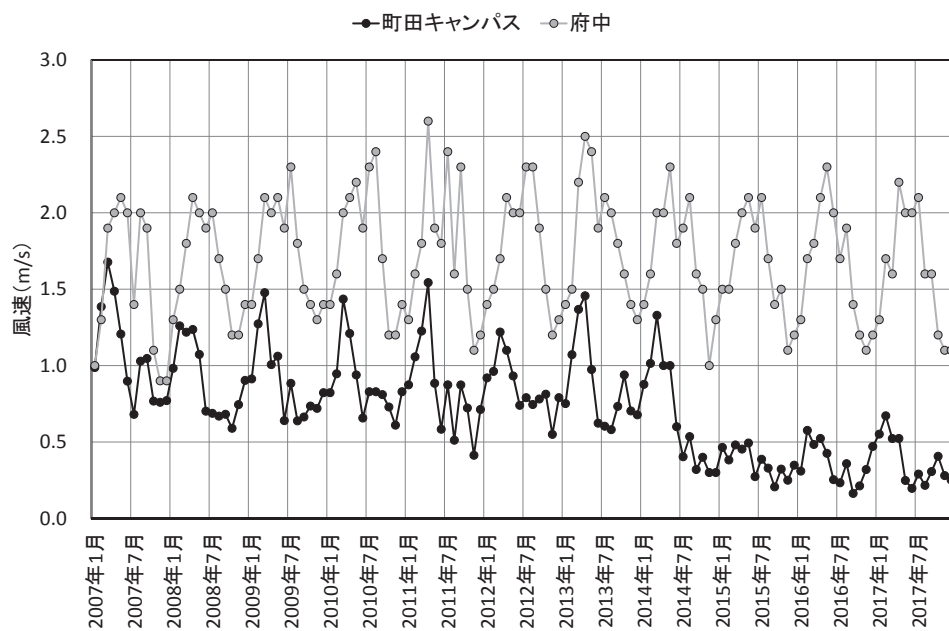


図 6. 月平均風速の経年変化

5. 湿度

相対湿度の観測結果と共に気温と相対湿度から算出した露点を表8に示した。2017年の相対湿度と露点の年平均値は、それぞれ73.1%と9.9℃であり、ほぼ平年並みであった。月平均値で比較すると、8月と10月の相対湿度が約5%高く、5月の露点が約2℃高かった。一方、月平均相対湿度と露点が共に平年値よりも低かったのは、2月、6月、11月、12月であった。

府中では気温、降水量、風、日照時間以外の観測を行っていないので、相対湿度センサーの経年劣化を確認するために、坪田（2014）と同様に月平均相対湿度をアメダス観測点の東京（以後、東京）と横浜（以後、横浜）と比較して図7と図8に示した。横浜と町田キャンパスの相対湿度間の決定係数は0.917と高く、経年変化（図8）にも系統的な差は確認できなかった。東京の観測点は、2014年12月、それまでの大手町から北の丸公園に移転された。そのため、2014年以降、東京と町田キャンパスの差が小さくなったことが、経年変化パターン（図8）で確認できた。これらの結果から、相対湿度の観測結果は湿度センサーの経年劣化の影響を受けていないと判断した。今後、町田キャンパスの相対センサーを気象庁検定を受けた測器と比較する予定である。

表8. 相対湿度と露点の観測結果

| | | 1月 | 2月 | 3月 | 4月 | 5月 | 6月 | 7月 | 8月 | 9月 | 10月 | 11月 | 12月 | 年 |
|-------|------|------|------|------|------|------|------|------|------|------|------|------|------|------|
| 2007年 | 相対湿度 | 60.3 | 58.2 | 54.3 | 70.1 | 66.2 | 74.6 | 83.6 | 74.7 | 81.5 | 75.5 | 69.2 | 69.5 | 69.9 |
| | 露点 | -2.2 | -1.7 | -0.3 | 6.3 | 11.2 | 16.9 | 20.1 | 22.5 | 20.1 | 12.7 | 5.6 | 1.3 | 9.4 |
| 2008年 | 相対湿度 | 58.3 | 55.5 | 63.8 | 70.0 | 75.4 | 82.5 | 77.9 | 81.8 | 78.5 | 76.0 | 70.2 | 68.2 | 71.5 |
| | 露点 | -4.1 | -5.4 | 2.1 | 7.5 | 12.2 | 16.8 | 21.5 | 22.1 | 18.7 | 13.1 | 5.7 | 1.7 | 9.4 |
| 2009年 | 相対湿度 | 61.9 | 63.8 | 62.8 | 64.3 | 73.4 | 81.4 | 82.5 | 78.6 | 74.1 | 76.6 | 78.0 | 66.5 | 72.0 |
| | 露点 | -2.4 | -0.7 | 1.2 | 6.8 | 13.3 | 17.9 | 21.6 | 21.5 | 16.8 | 12.7 | 8.0 | 1.0 | 9.8 |
| 2010年 | 相対湿度 | 58.5 | 75.2 | 73.1 | 74.2 | 72.2 | 78.4 | 80.3 | 78.9 | 79.0 | 80.7 | 72.1 | 65.9 | 74.0 |
| | 露点 | -3.1 | 0.5 | 2.9 | 6.3 | 12.0 | 18.3 | 23.0 | 24.1 | 19.9 | 14.1 | 6.3 | 1.5 | 10.5 |
| 2011年 | 相対湿度 | 53.1 | 67.2 | 62.5 | 61.9 | 74.7 | 81.8 | 78.8 | 81.9 | 80.4 | 74.5 | 74.3 | 66.8 | 71.5 |
| | 露点 | -6.0 | -0.6 | -0.8 | 5.4 | 12.3 | 18.5 | 22.2 | 22.9 | 19.9 | 12.9 | 8.3 | -0.7 | 9.6 |
| 2012年 | 相対湿度 | 58.5 | 75.2 | 73.1 | 74.2 | 72.2 | 78.4 | 80.3 | 78.9 | 81.8 | 80.7 | 72.1 | 64.2 | 74.1 |
| | 露点 | -3.1 | 0.5 | 2.9 | 6.3 | 12.0 | 18.3 | 23.0 | 24.1 | 20.8 | 14.1 | 6.3 | -1.5 | 10.3 |
| 2013年 | 相対湿度 | 60.1 | 61.1 | 64.3 | 64.2 | 71.1 | 81.3 | 80.0 | 77.7 | 78.1 | 80.5 | 70.2 | 64.4 | 71.1 |
| | 露点 | -4.2 | -3.2 | 3.6 | 6.3 | 12.4 | 18.1 | 22.3 | 23.3 | 19.1 | 14.7 | 5.6 | -0.7 | 9.9 |
| 2014年 | 相対湿度 | 60.8 | 66.2 | 64.4 | 66.8 | 66.1 | 87.6 | 82.4 | 80.9 | 77.1 | 78.4 | 75.7 | 64.8 | 72.6 |
| | 露点 | -3.3 | -2.2 | 1.5 | 6.4 | 10.8 | 19.8 | 21.9 | 22.6 | 17.3 | 13.2 | 7.7 | 0.4 | 9.8 |
| 2015年 | 相対湿度 | 64.0 | 67.1 | 65.7 | 77.3 | 70.0 | 81.6 | 83.4 | 83.1 | 83.2 | 74.3 | 81.1 | 69.5 | 75.0 |
| | 露点 | -2.4 | -1.4 | 2.5 | 9.7 | 14.1 | 17.7 | 22.5 | 22.8 | 18.6 | 12.5 | 9.7 | 2.7 | 10.8 |
| 2016年 | 相対湿度 | 66.6 | 67.4 | 70.1 | 74.1 | 72.5 | 81.1 | 84.0 | 82.8 | 86.9 | 76.1 | 75.9 | 68.6 | 75.7 |
| | 露点 | -1.3 | 0.1 | 3.7 | 9.6 | 13.9 | 18.0 | 21.8 | 23.1 | 21.3 | 13.5 | 6.3 | 2.2 | 11.1 |
| 2017年 | 相対湿度 | 59.9 | 55.9 | 67.8 | 70.0 | 75.2 | 76.1 | 81.8 | 85.0 | 81.9 | 83.2 | 72.3 | 65.4 | 73.1 |
| | 露点 | -2.7 | -2.9 | 1.2 | 8.0 | 14.5 | 16.7 | 23.2 | 23.1 | 18.7 | 13.1 | 6.1 | -0.9 | 9.9 |
| 平年 | 相対湿度 | 60.2 | 65.7 | 65.2 | 69.3 | 71.6 | 80.4 | 81.1 | 80.1 | 79.6 | 78.0 | 73.5 | 66.8 | 72.8 |
| | 露点 | -3.2 | -1.4 | 1.9 | 7.1 | 12.4 | 18.0 | 22.0 | 22.9 | 19.3 | 13.3 | 6.9 | 0.8 | 10.1 |

(相対湿度：%，露点：℃)

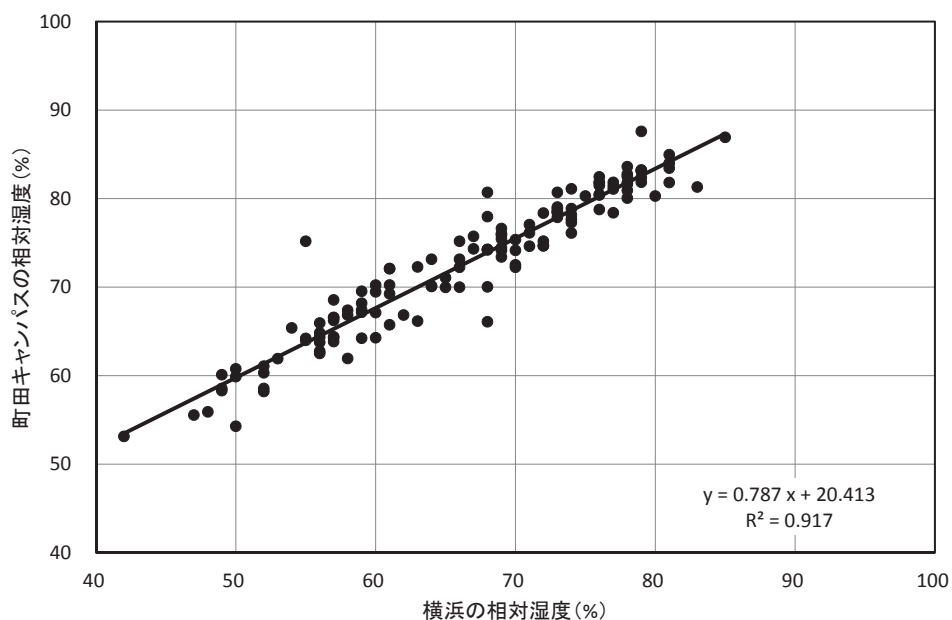


図 7. 相対湿度の比較

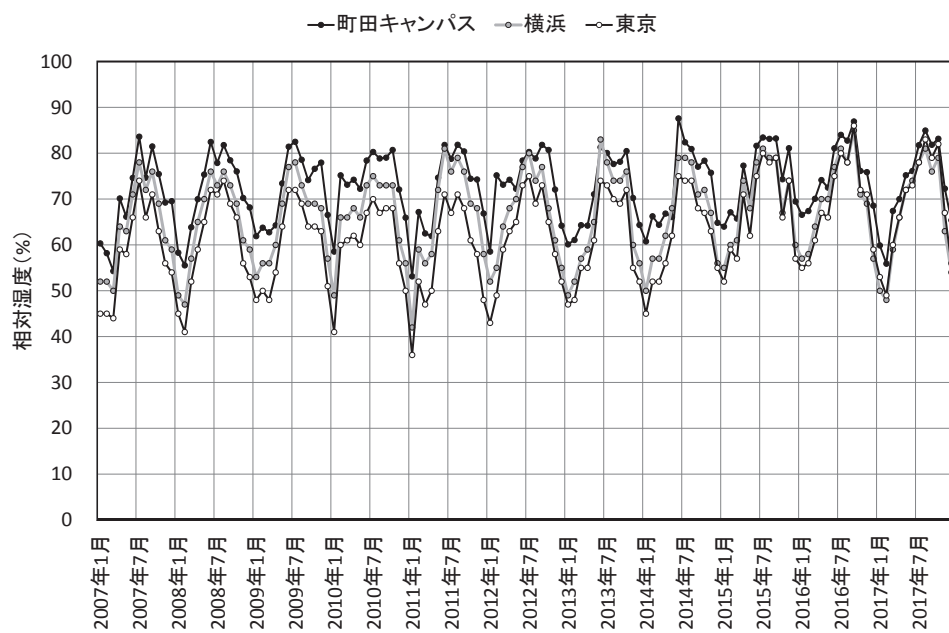


図 8. 相対湿度の経年変化

6. 気圧

現地気圧の観測結果を表9に示した。2017年の月平均気圧の季節変化は、ほぼ平年値と同等であった。2017年の月平均気温や月降水量は、平年値からの偏差（平年偏差）が大きかったが、月平均気圧にはそれ程の差異が認められなかった。これは現地気圧の標準偏差が、現地気圧の100分の1以下と小さいことと、月平均値の算出過程による平滑化のためであると考えた。今後、気圧の季節変化や経年変化の評価方法を検討する必要がある。

気圧センサーの経年劣化を確認するために、月平均現地気圧を東京と横浜と比較して図9と図10に示した。東京と町田キャンパスの現地気圧間の決定係数は0.972と高く、また経年変化（図10）のパターンに類似性が確認できた。現地気圧は、相対湿度と比較して空間代表性が高いので、東京における観測点の移転による影響はほとんど認められなかった。これらの結果から、現地気圧の観測結果は気圧センサーの経年劣化の影響を受けていないと判断した。今後、町田キャンパスの気圧センサーを気象庁検定を受けた測器と比較する予定である。

表9. 月平均現地気圧の観測結果

| | 1月 | 2月 | 3月 | 4月 | 5月 | 6月 | 7月 | 8月 | 9月 | 10月 | 11月 | 12月 | 年 |
|-------|--------|--------|--------|--------|--------|--------|--------|--------|--------|--------|--------|--------|--------|
| 2007年 | 1021.9 | 1018.5 | 1016.6 | 1016.4 | 1009.5 | 1011.6 | 1007.3 | 1013.0 | 1014.6 | 1019.4 | 1020.0 | 1017.9 | 1015.5 |
| 2008年 | 1020.3 | 1017.8 | 1017.5 | 1016.1 | 1014.1 | 1012.1 | 1010.8 | 1010.4 | 1014.0 | 1019.7 | 1019.0 | 1019.7 | 1016.0 |
| 2009年 | 1019.6 | 1017.1 | 1017.8 | 1015.0 | 1013.5 | 1009.2 | 1009.0 | 1011.2 | 1014.9 | 1016.5 | 1021.3 | 1016.9 | 1015.2 |
| 2010年 | 1016.9 | 1019.3 | 1019.1 | 1019.9 | 1013.4 | 1012.9 | 1011.5 | 1015.3 | 1014.1 | 1018.9 | 1018.7 | 1011.6 | 1015.9 |
| 2011年 | 1015.8 | 1020.2 | 1017.1 | 1015.1 | 1013.7 | 1011.2 | 1010.1 | 1012.7 | 1013.4 | 1019.7 | 1021.7 | 1020.0 | 1015.9 |
| 2012年 | 1019.4 | 1018.3 | 1017.0 | 1017.1 | 1012.0 | 1011.4 | 1010.1 | 1013.9 | 1015.5 | 1017.1 | 1016.0 | 1017.7 | 1015.4 |
| 2013年 | 1019.4 | 1019.6 | 1015.3 | 1012.1 | 1014.0 | 1011.2 | 1009.7 | 1008.4 | 1016.0 | 1019.1 | 1017.6 | 1015.9 | 1014.8 |
| 2014年 | 1020.2 | 1021.2 | 1016.9 | 1018.1 | 1012.5 | 1008.9 | 1010.3 | 1011.5 | 1014.5 | 1019.6 | 1020.1 | 1016.5 | 1015.8 |
| 2015年 | 1017.8 | 1017.8 | 1019.1 | 1018.9 | 1011.7 | 1009.9 | 1010.9 | 1011.0 | 1014.1 | 1017.5 | 1023.6 | 1021.8 | 1016.2 |
| 2016年 | 1019.0 | 1021.3 | 1021.4 | 1015.9 | 1015.4 | 1011.2 | 1011.8 | 1006.7 | 1015.2 | 1019.7 | 1021.6 | 1020.7 | 1016.6 |
| 2017年 | 1018.1 | 1016.8 | 1016.7 | 1015.2 | 1014.6 | 1010.5 | 1010.8 | 1009.1 | 1013.6 | 1020.7 | 1020.0 | 1019.1 | 1015.4 |
| 平年値 | 1019.0 | 1019.1 | 1017.8 | 1016.5 | 1013.0 | 1011.0 | 1010.2 | 1011.4 | 1014.6 | 1018.7 | 1020.0 | 1017.9 | 1015.8 |

(単位：hPa)

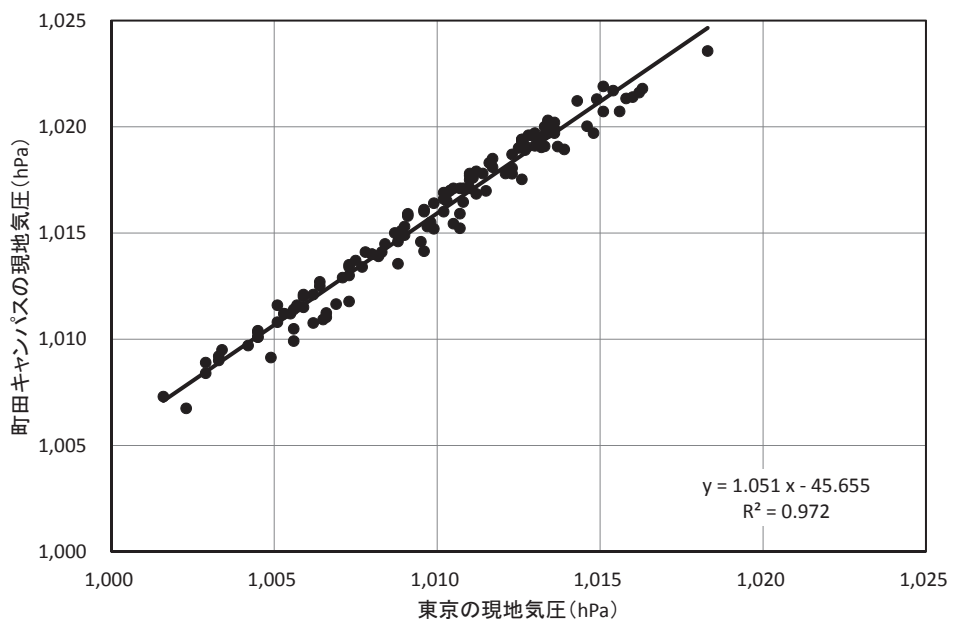


図 9. 現地気圧の比較

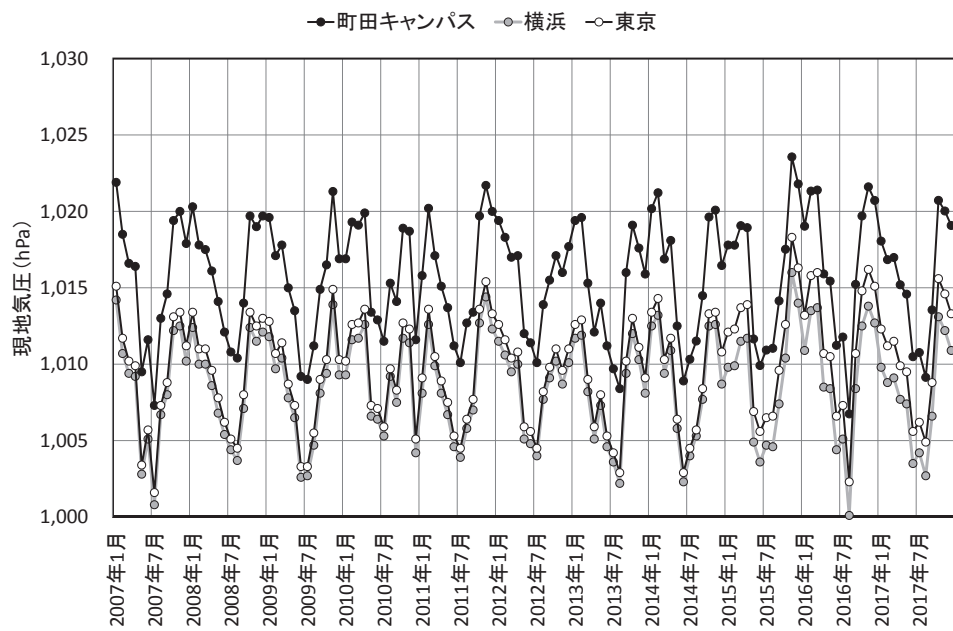


図 10. 現地気圧の経年変化

7. 日射と太陽光発電

全天日射量の観測結果を表 10 に示した。2017 年の年積算全天日射量 $4,740\text{MJ/m}^2$ は、平年値 ($4,663\text{MJ/m}^2$) と比較して多かった。また、月別積算全天日射量を平年値と比較すると、1 月、2 月、7 月、11 月は 10% 以上多く、8 月と 10 月は 20% 以上少なかった。

表 10. 2017 年の月積算全天日射量の観測結果

| 月 | 1月 | 2月 | 3月 | 4月 | 5月 | 6月 | 7月 | 8月 | 9月 | 10月 | 11月 | 12月 | 年 |
|-------|-------|-------|-------|-------|-------|-------|-------|-------|-------|-------|-------|-------|------|
| 2007年 | 275.0 | 326.2 | 466.6 | 459.1 | 622.2 | 561.6 | 351.3 | 591.2 | 371.3 | 308.1 | 238.8 | 233.5 | 4805 |
| 2008年 | 253.2 | 359.7 | 439.2 | 458.5 | 474.1 | 437.6 | 570.7 | 457.4 | 381.7 | 334.0 | 238.8 | 242.9 | 4648 |
| 2009年 | 240.8 | 274.7 | 411.0 | 551.3 | 506.6 | 428.6 | 394.7 | 467.2 | 408.6 | 315.3 | 221.8 | 233.1 | 4454 |
| 2010年 | 294.2 | 235.1 | 368.0 | 418.7 | 535.8 | 536.7 | 544.9 | 594.6 | 428.3 | 265.0 | 277.9 | 253.3 | 4752 |
| 2011年 | 300.2 | 285.3 | 460.2 | 557.4 | 465.1 | 429.3 | 561.6 | 512.6 | 433.2 | 327.0 | 252.8 | 233.5 | 4818 |
| 2012年 | 253.4 | 274.3 | 371.3 | 461.0 | 551.6 | 434.7 | 529.3 | 606.7 | 410.3 | 353.6 | 247.4 | 220.0 | 4714 |
| 2013年 | 292.6 | 306.1 | 419.2 | 520.8 | 619.0 | 452.5 | 515.5 | 555.0 | 427.9 | 272.6 | 264.4 | 248.4 | 4894 |
| 2014年 | 266.4 | 281.2 | 428.0 | 527.3 | 633.7 | 454.8 | 391.9 | 473.8 | 404.4 | 303.7 | 215.8 | 250.5 | 4631 |
| 2015年 | 259.6 | 293.7 | 422.9 | 426.5 | 637.4 | 455.4 | 490.2 | 448.3 | 329.6 | 341.8 | 210.0 | 229.3 | 4545 |
| 2016年 | 258.6 | 313.3 | 391.0 | 441.5 | 578.4 | 426.1 | 456.7 | 467.8 | 298.9 | 270.4 | 226.8 | 244.9 | 4374 |
| 2017年 | 296.3 | 339.1 | 387.1 | 512.7 | 580.1 | 514.4 | 574.7 | 402.2 | 366.9 | 241.5 | 265.9 | 259.3 | 4740 |
| 平年値 | 269.4 | 295.0 | 417.7 | 482.2 | 562.4 | 461.7 | 480.7 | 517.5 | 389.4 | 309.2 | 239.4 | 238.9 | 4663 |

(単位: MJ/m^2)

日射センサーの経年劣化を確認するために、月積算全天日射量を東京と比較して図 11 と図 12 に示した。東京と町田キャンパスの間の決定係数は 0.962 と高く、また経年変化 (図 12) のパターンに類似性が確認できた。雲の影響を受ける全天日射量の空間代表性が高いとは考えられないが、月精算値の算出過程により雲の影響が時間的に平滑化され、結果として空間代表性が高まったためと考えた。ただし、冬季の全天日射量が東京と比較して少ないという系統的な差が認められた。これは一粒館周辺の建物の影響と考えられ、日射センサーの経年劣化による影響ではないと判断した。これらの結果から、全天日射量の観測結果は日射センサーの経年劣化の影響を受けていないと判断した。今後、日射センサーを気象庁検定を受けた測器と比較する予定である。

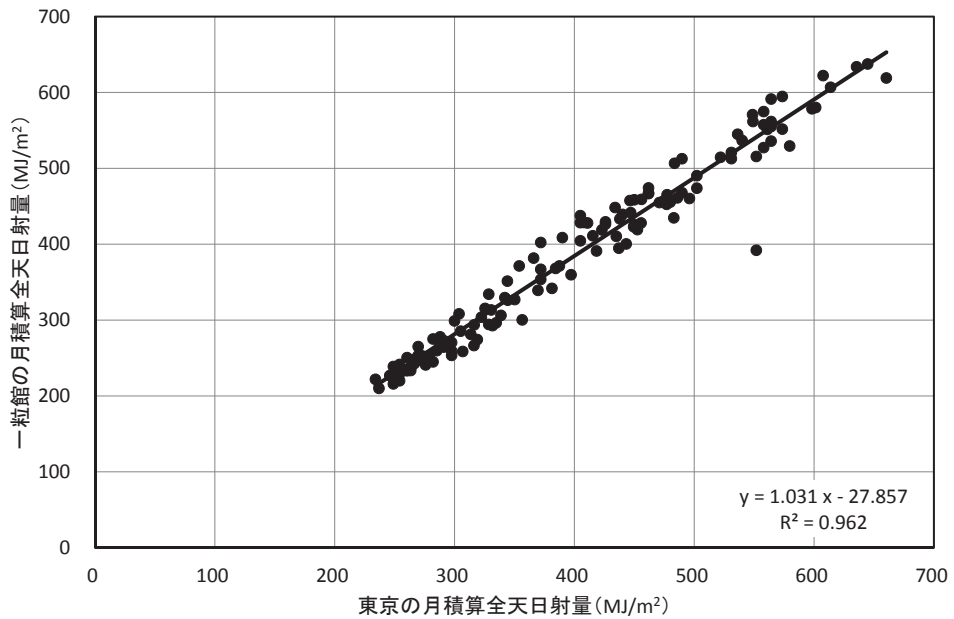


図 11. 月積算全天日射量の比較

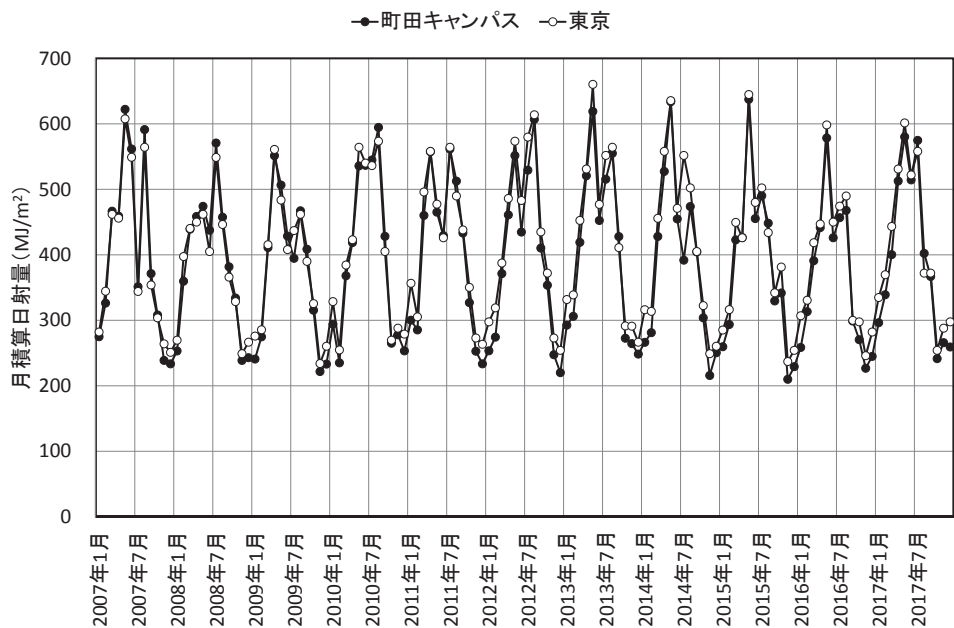


図 12. 月積算全天日射量の経年変化

月積算太陽光発電量の観測結果を表 11 に示した。また、月積算太陽光発電量の経年変化を図 13 に示した。太陽光発電量の年積算値 2375.1MJ/m² は平年値よりも少なく、年

積算全天日射量が平年値よりも多かったことから、坪田・原（2016）が指摘した太陽光パネルの経年劣化を確認した。

太陽光パネルの経年劣化の状態を確認するために、月積算日射量と月積算太陽光発電量を比較して図 14 に示した。月積算日射量と月積算太陽光発電量との間の近似曲線の傾きに大きな変化は認められないが、全天日射量が多い場合の発電量が少なくなっていることが確認できた。つまり、太陽パネルの経年劣化は、発電効率の低下ではなく、定格容量（公称最大出力）の経年低下として現れると考えられる。

一粒館の屋上に設置された太陽パネルでは、定期的な洗浄などは行っていない。そのため、この定格容量（公称最大出力）の経年低下は、太陽パネルの汚れが原因である可能性もある。今後、太陽パネルを洗浄して、その効果を確認する必要がある。

表 11. 月積算太陽光発電の観測結果

| | 1月 | 2月 | 3月 | 4月 | 5月 | 6月 | 7月 | 8月 | 9月 | 10月 | 11月 | 12月 | 合計 |
|-------|-------|-------|-------|-------|-------|-------|-------|-------|-------|-------|-------|-------|--------|
| 2007年 | 184.5 | 210.4 | 287.3 | 213.8 | 298.5 | 257.9 | 153.1 | 291.1 | 193.1 | 164.6 | 160.1 | 163.8 | 2578.0 |
| 2008年 | 169.2 | 234.0 | 261.2 | 225.7 | 225.8 | 183.3 | 254.1 | 212.3 | 201.2 | 187.2 | 146.8 | 173.3 | 2474.1 |
| 2009年 | 167.7 | 175.3 | 238.1 | 281.7 | 234.4 | 186.7 | 161.2 | 224.2 | 212.2 | 181.7 | 135.5 | 160.2 | 2358.9 |
| 2010年 | 204.4 | 142.6 | 210.0 | 209.6 | 258.1 | 234.8 | 237.1 | 283.9 | 224.6 | 140.3 | 175.0 | 178.2 | 2498.6 |
| 2011年 | 219.0 | 183.2 | 270.3 | 287.2 | 212.1 | 184.8 | 250.0 | 230.1 | 232.7 | 184.9 | 152.8 | 163.3 | 2570.6 |
| 2012年 | 169.1 | 177.4 | 210.7 | 233.3 | 250.5 | 191.1 | 237.0 | 293.9 | 213.1 | 209.7 | 152.7 | 154.3 | 2492.8 |
| 2013年 | 210.0 | 200.8 | 246.1 | 260.7 | 293.8 | 200.1 | 225.4 | 257.2 | 229.5 | 150.0 | 169.6 | 172.1 | 2615.3 |
| 2014年 | 194.1 | 187.9 | 249.6 | 263.6 | 292.8 | 200.1 | 220.5 | 214.6 | 202.1 | 168.3 | 125.5 | 161.3 | 2480.5 |
| 2015年 | 177.6 | 186.0 | 230.5 | 196.0 | 282.4 | 194.9 | 204.9 | 198.1 | 159.2 | 188.6 | 118.1 | 147.2 | 2283.5 |
| 2016年 | 170.1 | 184.1 | 209.8 | 204.2 | 251.5 | 181.2 | 185.6 | 206.9 | 137.4 | 134.5 | 130.5 | 158.0 | 2153.7 |
| 2017年 | 194.9 | 231.4 | 206.4 | 248.9 | 247.8 | 220.6 | 236.3 | 161.9 | 177.5 | 119.2 | 160.9 | 169.1 | 2375.1 |
| 平年値 | 186.6 | 188.2 | 241.4 | 237.6 | 260.0 | 201.5 | 212.9 | 241.2 | 200.5 | 171.0 | 146.7 | 163.2 | 2450.6 |

(MJ/m²)

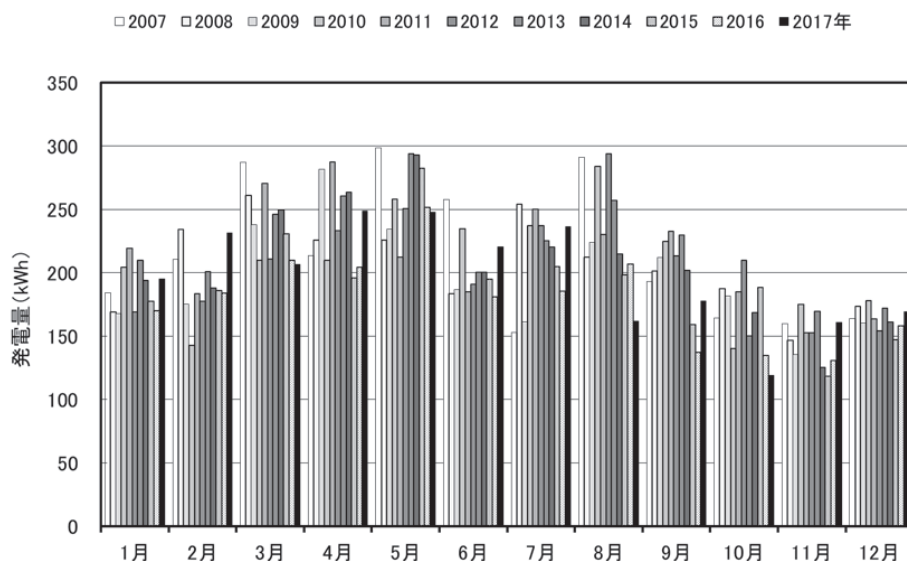


図 13. 月積算太陽光発電量の経年変化

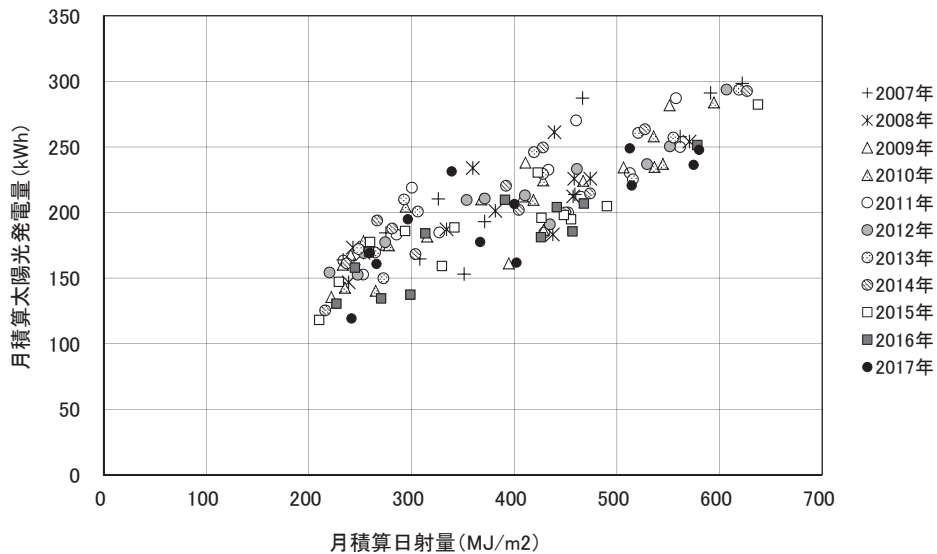


図 14. 月積算日射量と月積算太陽光発電量

8. おわりに

2018 年 1 月 4 日, 気象庁 (2018) は「2017 年 (平成 29 年) の日本の天候」を公表し, 「8 月はオホーツク海高気圧が出現し, 北・東日本太平洋側には冷たく湿った空気が流れ込んだため, 曇りや雨の日が続く不順な天候となった」と総括した。この 8 月の天候不順は, 町田キャンパスにおける気象観測でも気温, 降水量, 卓越風向, 相対湿度, 全日射量などで確認できた。

一方, 2017 年 12 月 21 日に気象庁が発表した「世界の年平均気温が歴代 3 位となる見込み～2017 年 (平成 29 年) の世界と日本の年平均気温 (速報)～」(気象庁, 2017) では, 「2017 年の世界の年平均気温偏差 (速報値) は, 1891 年の統計開始以来, 第 3 位の値となる見込みです」, また「2017 年の日本の年平均気温偏差 (速報値) は, 1898 年の統計開始以来, 第 10 位の値となる見込みです」と総括したが, 町田キャンパスの年平均気温は 2007 年からの 11 年間で 8 位の値であり, 世界や日本の傾向とは一致していなかった。

町田キャンパスにおける気象観測で日本全体や地球規模の気象を知ることはできないが, 個々の観測所のデータの集積により日本全体や地球規模の気象を知ることができるのも事実である。また, 町田キャンパスにおける気象が, 日本全体あるいは地球規模の気象と一致しないことから, 日本全体あるいは地球規模で気象に対する共通認識を持つことの難しさも実感できる。町田キャンパスにおける気象観測の教育的意義がここにある。

開始から 11 年が経過した町田キャンパスの気象観測から, 平均的な大気の状態や様々な現象の頻度などを把握することができるようになった。一方, 風速計に経年劣化が確認

できたが、一粒館の気象観測装置は一体型であるため、風速計だけを交換することはできない。これからの10年を見据えて、町田キャンパスにおける気象観測の意義（目的）と方向性を検討することが必要であろう。

謝辞

気象観測データの整理には、多くの卒業生と同僚の方々に協力頂きました。そして、本稿の記載に際して、査読者から有益なご助言を頂きました。ここに記して、感謝の意を表します。

参考文献

- 気象庁, 2017, 「世界の年平均気温が歴代3位となる見込み
～2017年（平成29年）の世界と日本の年平均気温（速報）～」,
<http://www.jma.go.jp/jma/press/1712/21d/worldtemp2017.pdf>
- 気象庁, 2018, 「2017年（平成29年）の日本の天候」
http://www.data.jma.go.jp/obd/stats/data/stat/tenko2017_besshi.pdf
- 坪田幸政, 2008, 「大気環境ステーションと局地天気予報」, 桜美林 Today, 第8号, p.17-41.
- 坪田幸政・高碕梓, 2009, 「町田キャンパスの気象と天気予報2008」, 桜美林 Today, 第9号, p.5-35.
- 坪田幸政, 2010, 「町田キャンパスの気象2009」, 桜美林論考『自然科学・総合科学研究』, 創刊号, p.7-30.
- 坪田幸政, 2011, 「町田キャンパスの気象2010」, 桜美林論考『自然科学・総合科学研究』, 第2号, p.83-113.
- 坪田幸政, 2012, 「町田キャンパスの気象2011」, 桜美林論考『自然科学・総合科学研究』, 第3号, p.1-31.
- 坪田幸政, 2014, 「町田キャンパスの気象2012・2013」, 桜美林論考『自然科学・総合科学研究』, 第5号, p.1-49.
- 坪田幸政, 2015, 「町田キャンパスの気象2014」, 桜美林論考『自然科学・総合科学研究』, 第6号, p.61-103.
- 坪田幸政・原佑実, 2016, 「町田キャンパスの気象2015」, 桜美林論考『自然科学・総合科学研究』, 第7号, p.1-29.
- 町田沙季・坪田幸政, 2016, 東京における降水量の経年変化, 日本気象学会2016年度春季大会講演予稿集, 109, p.199.
- 坪田幸政, 2017, 「町田キャンパスの気象2016」, 桜美林論考『自然科学・総合科学研究』, 第8号, p.79-103.

2017年1月

| 日付 | 気圧 (hPa) | 平均気温 (℃) | 最高気温 (℃) | 起時 | 最低気温 (℃) | 起時 | 相対湿度 (%) | 露点 (℃) | 平均風速 (m/s) | 卓越風向 | 最大風速 (m/s) | 起時 | 降水量 (mm/日) | 日射量 (W/m ²) | 最大UV 指数 |
|------|-------------|-------------|-------------|-------|-------------|-------|-------------|-----------|---------------|------|---------------|-------|---------------|----------------------------|------------|
| 1 | 1026.1 | 6.9 | 14.4 | 13:40 | 1.6 | 3:36 | 66.0 | 0.3 | 0.3 | 南西 | 6.7 | 14:27 | 0.0 | 113.8 | 3.4 |
| 2 | 1020.4 | 7.4 | 14.6 | 13:13 | 3.4 | 3:38 | 69.2 | 1.9 | 0.3 | 西 | 5.8 | 12:16 | 0.0 | 110.2 | 3.6 |
| 3 | 1017.4 | 7.2 | 14.9 | 14:56 | 1.7 | 7:10 | 63.0 | 0.1 | 0.4 | 西 | 6.3 | 15:26 | 0.0 | 116.9 | 3.2 |
| 4 | 1016.9 | 7.4 | 14.4 | 13:53 | 2.4 | 7:06 | 63.5 | 0.7 | 0.5 | 北北西 | 8.5 | 16:55 | 0.0 | 110.1 | 3.3 |
| 5 | 1020.7 | 5.9 | 9.9 | 12:35 | 2.4 | 23:55 | 46.5 | -5.0 | 2.3 | 北北西 | 11.6 | 11:46 | 0.0 | 116.7 | 3.4 |
| 6 | 1026.9 | 3.6 | 8.6 | 14:22 | 0.1 | 3:44 | 55.4 | -4.7 | 0.3 | 北 | 6.7 | 0:26 | 0.0 | 109.7 | 3.4 |
| 7 | 1025.0 | 2.8 | 9.1 | 14:32 | -1.9 | 7:06 | 67.4 | -2.9 | 0.0 | 東北東 | 2.7 | 10:53 | 0.0 | 112.3 | 3.3 |
| 8 | 1017.1 | 3.2 | 6.3 | 13:37 | 0.2 | 4:42 | 79.9 | -0.1 | 1.2 | 北北西 | 9.8 | 22:17 | 29.5 | 26.2 | 1.2 |
| 9 | 1005.0 | 7.6 | 12.9 | 14:53 | 4.3 | 23:53 | 83.6 | 4.8 | 1.0 | 北西 | 10.7 | 1:38 | 7.9 | 79.5 | 3.7 |
| 10 | 1011.8 | 6.7 | 13.2 | 14:01 | 1.3 | 7:07 | 75.2 | 2.4 | 0.2 | 南東 | 4.5 | 3:53 | 0.3 | 115.9 | 3.7 |
| 11 | 1012.9 | 5.4 | 11.3 | 13:47 | 1.6 | 3:40 | 64.7 | -1.0 | 0.4 | 北 | 5.8 | 8:12 | 0.0 | 121.2 | 3.6 |
| 12 | 1008.4 | 5.1 | 12.4 | 13:38 | -1.3 | 5:21 | 59.3 | -2.8 | 0.3 | 南南東 | 9.4 | 12:27 | 0.0 | 120.9 | 3.5 |
| 13 | 1004.4 | 5.8 | 12.2 | 12:52 | 1.1 | 5:02 | 55.9 | -2.6 | 0.3 | 西南西 | 8.5 | 14:51 | 0.0 | 125.7 | 3.5 |
| 14 | 1004.5 | 1.5 | 6.8 | 10:32 | -1.8 | 6:53 | 61.1 | -5.4 | 1.0 | 北北西 | 8.5 | 15:42 | 0.0 | 92.7 | 3.8 |
| 15 | 1011.7 | -0.2 | 3.9 | 15:16 | -3.7 | 23:46 | 50.5 | -9.5 | 0.2 | 南南東 | 5.4 | 0:49 | 0.0 | 82.9 | 3.6 |
| 16 | 1014.2 | 2.6 | 8.4 | 15:00 | -3.8 | 0:10 | 46.8 | -8.4 | 0.2 | 西 | 6.7 | 11:43 | 0.0 | 111.0 | 3.5 |
| 17 | 1025.0 | 4.7 | 9.8 | 13:13 | -0.3 | 5:33 | 57.3 | -3.4 | 0.2 | 北 | 5.8 | 9:34 | 0.0 | 117.7 | 3.6 |
| 18 | 1029.3 | 4.1 | 10.1 | 14:05 | -1.3 | 6:11 | 66.2 | -2.0 | 0.3 | 南東 | 5.4 | 9:51 | 0.0 | 116.2 | 3.4 |
| 19 | 1021.6 | 5.1 | 10.5 | 15:26 | 1.3 | 23:38 | 60.6 | -2.2 | 0.5 | 北 | 8.5 | 19:57 | 0.0 | 105.3 | 3.5 |
| 20 | 1013.4 | 2.2 | 3.4 | 13:03 | 0.9 | 0:44 | 66.6 | -3.4 | 0.2 | 北北西 | 4.0 | 9:36 | 0.0 | 26.7 | 1.7 |
| 21 | 1017.3 | 5.1 | 10.3 | 12:36 | 0.6 | 5:53 | 58.9 | -2.8 | 1.6 | 北北西 | 14.3 | 11:37 | 0.0 | 129.2 | 3.7 |
| 22 | 1015.3 | 5.1 | 12.2 | 13:14 | 0.1 | 7:19 | 56.8 | -3.0 | 0.1 | 北北西 | 4.9 | 13:24 | 0.0 | 127.1 | 3.6 |
| 23 | 1014.8 | 3.2 | 7.1 | 13:11 | -0.9 | 0:00 | 43.0 | -8.7 | 0.8 | 北北西 | 8.0 | 15:27 | 0.0 | 130.3 | 3.5 |
| 24 | 1022.4 | 1.4 | 6.5 | 14:48 | -2.9 | 7:12 | 41.9 | -10.7 | 0.1 | 北 | 4.5 | 9:20 | 0.0 | 120.6 | 3.5 |
| 25 | 1028.2 | 3.1 | 9.2 | 14:50 | -1.8 | 7:22 | 40.7 | -9.7 | 0.2 | 北 | 5.8 | 15:59 | 0.0 | 135.9 | 3.7 |
| 26 | 1029.9 | 3.7 | 11.1 | 14:50 | -2.4 | 4:26 | 56.2 | -4.8 | 0.1 | 南東 | 4.5 | 16:21 | 0.0 | 134.9 | 3.6 |
| 27 | 1021.8 | 7.1 | 15.8 | 14:46 | 0.1 | 4:19 | 59.5 | -0.6 | 1.2 | 南南東 | 12.5 | 14:32 | 0.0 | 106.7 | 3.8 |
| 28 | 1026.1 | 6.9 | 13.7 | 14:48 | 0.6 | 7:10 | 62.4 | -0.2 | 0.1 | 北 | 5.4 | 10:40 | 0.0 | 135.2 | 3.9 |
| 29 | 1023.5 | 7.4 | 11.6 | 14:13 | 4.5 | 2:58 | 66.9 | 1.6 | 0.3 | 北西 | 4.9 | 10:20 | 0.0 | 107.2 | 4.1 |
| 30 | 1006.2 | 10.1 | 19.9 | 10:53 | 5.3 | 6:57 | 67.8 | 4.0 | 1.1 | 北北西 | 10.3 | 20:57 | 0.3 | 133.6 | 4.7 |
| 31 | 1021.4 | 5.4 | 9.4 | 14:35 | 2.0 | 6:21 | 43.4 | -6.3 | 1.4 | 北北西 | 10.7 | 0:12 | 0.0 | 137.5 | 4.4 |
| 月平均 | 1018.1 | 5.0 | 10.8 | | 0.4 | | 59.9 | -2.7 | 0.6 | 北北西 | 7.3 | | 38.0 | 110.6 | 3.5 |
| 標準偏差 | 7.5 | 2.3 | 3.6 | | 2.3 | | 10.6 | 4.0 | 0.5 | | 2.8 | | 5.4 | 26.5 | 0.6 |
| 月最高 | 1029.9 | 10.1 | 19.9 | 30 | 5.3 | 30 | 83.6 | 4.8 | 2.3 | | 14.3 | 21 | 29.5 | 137.5 | 4.7 |
| 月最低 | 1004.4 | -0.2 | 3.4 | 20 | -3.8 | 16 | 40.7 | -10.7 | 0.0 | | 2.7 | 7 | 0.0 | 26.2 | 1.2 |

注1：降水量は月平均ではなく、月降水量を示した。

注2：最高気温と最低気温、最大風速の月最高と月最低の起時刻には、起日を示した。

2017年2月

| 日付 | 気圧 (hPa) | 平均気温 (℃) | 最高気温 (℃) | 起時 | 最低気温 (℃) | 起時 | 相対湿度 (%) | 露点 (℃) | 平均風速 (m/s) | 卓越風向 | 最大風速 (m/s) | 起時 | 降水量 (mm/日) | 日射量 (W/m ²) | 最大UV 指数 |
|------|-------------|-------------|-------------|-------|-------------|-------|-------------|-----------|---------------|------|---------------|-------|---------------|----------------------------|------------|
| 1 | 1016.7 | 4.8 | 9.8 | 14:11 | 0.6 | 6:37 | 53.0 | -4.2 | 0.3 | 北北西 | 7.2 | 23:43 | 0.0 | 138.7 | 4.4 |
| 2 | 1015.4 | 4.3 | 10.1 | 14:28 | 0.8 | 23:48 | 41.1 | -8.1 | 0.7 | 北北西 | 8.0 | 5:15 | 0.0 | 145.6 | 4.1 |
| 3 | 1018.2 | 5.5 | 13.4 | 13:48 | -0.8 | 4:04 | 46.7 | -5.5 | 0.2 | 北北西 | 5.8 | 14:31 | 0.0 | 147.5 | 4.5 |
| 4 | 1021.4 | 6.1 | 14.0 | 15:07 | -0.7 | 6:24 | 58.8 | -1.9 | 0.2 | 南東 | 4.9 | 15:40 | 0.0 | 146.4 | 4.6 |
| 5 | 1014.5 | 6.1 | 10.4 | 14:26 | 1.2 | 7:05 | 70.3 | 0.8 | 0.1 | 東 | 3.1 | 8:24 | 0.5 | 75.1 | 3.8 |
| 6 | 1002.7 | 7.9 | 14.3 | 11:41 | 2.8 | 6:55 | 54.4 | -1.6 | 0.8 | 北西 | 12.5 | 16:20 | 0.0 | 103.5 | 4.6 |
| 7 | 1013.1 | 5.3 | 10.8 | 13:00 | 2.1 | 4:56 | 34.9 | -9.5 | 1.3 | 北北西 | 12.1 | 15:13 | 0.0 | 153.2 | 4.2 |
| 8 | 1016.0 | 5.2 | 9.7 | 14:15 | 0.7 | 7:18 | 38.8 | -7.8 | 0.3 | 北 | 6.7 | 13:36 | 0.0 | 149.1 | 4.7 |
| 9 | 1007.2 | 2.2 | 4.9 | 0:01 | 0.6 | 14:57 | 77.4 | -1.7 | 0.4 | 北北西 | 4.0 | 14:45 | 5.8 | 30.3 | 1.5 |
| 10 | 1002.1 | 2.7 | 8.1 | 12:10 | -0.3 | 0:00 | 75.4 | -1.6 | 0.6 | 北北西 | 8.9 | 10:10 | 0.3 | 81.6 | 4.2 |
| 11 | 1010.8 | 3.2 | 9.3 | 14:29 | -2.2 | 4:48 | 50.7 | -7.2 | 0.3 | 西南西 | 10.7 | 13:34 | 0.0 | 171.3 | 4.7 |
| 12 | 1018.0 | 4.0 | 9.9 | 12:25 | -1.9 | 6:04 | 44.2 | -7.8 | 0.5 | 北北西 | 8.9 | 13:14 | 0.0 | 137.2 | 4.7 |
| 13 | 1024.5 | 5.0 | 11.3 | 14:47 | -0.3 | 6:44 | 42.6 | -7.0 | 0.2 | 北北西 | 6.7 | 18:19 | 0.0 | 154.0 | 4.6 |
| 14 | 1025.8 | 4.6 | 10.3 | 12:47 | 0.0 | 6:47 | 49.7 | -5.5 | 0.2 | 北北西 | 6.3 | 14:29 | 0.0 | 131.1 | 4.8 |
| 15 | 1028.1 | 5.0 | 11.9 | 14:14 | -1.2 | 5:22 | 53.8 | -4.3 | 0.4 | 南東 | 6.3 | 14:29 | 0.0 | 170.8 | 5.2 |
| 16 | 1026.6 | 6.0 | 12.8 | 13:37 | -0.9 | 6:16 | 68.2 | 0.3 | 0.3 | 南東 | 6.7 | 13:07 | 0.0 | 168.0 | 4.7 |
| 17 | 1014.5 | 12.2 | 21.3 | 13:16 | 3.7 | 5:48 | 64.0 | 5.5 | 1.3 | 南南東 | 13.4 | 9:58 | 0.0 | 162.8 | 5.4 |
| 18 | 1014.6 | 6.9 | 8.7 | 0:01 | 4.7 | 6:24 | 53.7 | -2.0 | 0.4 | 北 | 6.3 | 12:13 | 0.0 | 108.8 | 4.5 |
| 19 | 1017.5 | 5.6 | 11.1 | 14:04 | 1.3 | 1:16 | 54.4 | -3.6 | 1.2 | 北北西 | 9.4 | 0:09 | 0.0 | 176.9 | 5.0 |
| 20 | 1005.5 | 8.3 | 19.8 | 14:35 | 0.3 | 6:32 | 74.1 | 3.7 | 1.3 | 南南東 | 14.8 | 11:41 | 6.6 | 128.3 | 4.6 |
| 21 | 1018.3 | 5.8 | 9.3 | 14:38 | 1.9 | 23:14 | 39.5 | -7.4 | 2.5 | 北北西 | 14.3 | 12:24 | 0.0 | 186.5 | 5.0 |
| 22 | 1025.9 | 5.6 | 9.9 | 16:22 | -1.3 | 6:29 | 57.7 | -2.3 | 0.9 | 南東 | 10.7 | 14:25 | 0.0 | 135.7 | 6.0 |
| 23 | 1004.4 | 11.9 | 16.4 | 15:50 | 7.8 | 11:17 | 73.2 | 7.0 | 1.8 | 南南東 | 13.4 | 6:56 | 1.0 | 106.2 | 6.0 |
| 24 | 1014.1 | 6.9 | 10.1 | 12:37 | 4.6 | 23:37 | 43.3 | -5.0 | 1.5 | 北北西 | 8.9 | 7:38 | 0.0 | 154.6 | 6.2 |
| 25 | 1019.5 | 6.8 | 12.0 | 14:26 | 2.6 | 7:00 | 57.0 | -1.4 | 0.2 | 南南東 | 5.8 | 12:30 | 0.0 | 169.6 | 5.6 |
| 26 | 1021.0 | 7.4 | 13.6 | 14:09 | 1.3 | 6:04 | 61.8 | 0.0 | 0.2 | 北西 | 4.9 | 15:32 | 0.0 | 171.6 | 5.7 |
| 27 | 1027.0 | 5.8 | 9.5 | 15:06 | 3.6 | 6:45 | 62.3 | -0.9 | 0.5 | 北 | 8.0 | 10:33 | 0.0 | 126.3 | 5.9 |
| 28 | 1028.2 | 5.2 | 9.9 | 14:20 | 2.8 | 5:44 | 64.2 | -1.1 | 0.2 | 北北西 | 4.9 | 9:54 | 0.0 | 193.8 | 5.2 |
| | | | | | | | | | | | | | | | |
| 月平均 | 1016.8 | 5.9 | 11.5 | | 1.2 | | 55.9 | -2.9 | 0.7 | 北北西 | 8.3 | | 14.2 | 140.2 | 4.8 |
| 標準偏差 | 7.7 | 2.2 | 3.4 | | 2.3 | | 12.0 | 4.1 | 0.6 | | 3.3 | | 1.6 | 36.4 | 0.9 |
| 月最高 | 1028.2 | 12.2 | 21.3 | 17 | 7.8 | 23 | 77.4 | 7.0 | 2.5 | | 14.8 | 20 | 6.6 | 193.8 | 6.2 |
| 月最低 | 1002.1 | 2.2 | 4.9 | 9 | -2.2 | 11 | 34.9 | -9.5 | 0.1 | | 3.1 | 5 | 0.0 | 30.3 | 1.5 |

注1：降水量は月平均ではなく、月降水量を示した。

注2：最高気温と最低気温、最大風速の月最高と月最低の起時刻には、起日を示した。

2017年3月

| 日付 | 気圧 (hPa) | 平均気温 (℃) | 最高気温 (℃) | 起時 | 最低気温 (℃) | 起時 | 相対湿度 (%) | 露点 (℃) | 平均風速 (m/s) | 卓越風向 | 最大風速 (m/s) | 起時 | 降水量 (mm/日) | 日射量 (W/m ²) | 最大UV 指数 |
|------|-------------|-------------|-------------|-------|-------------|-------|-------------|-----------|---------------|------|---------------|-------|---------------|----------------------------|------------|
| 1 | 1024.4 | 5.8 | 11.0 | 15:05 | 2.8 | 1:37 | 75.0 | 1.6 | 0.2 | 南東 | 4.9 | 16:12 | 7.4 | 115.3 | 5.2 |
| 2 | 1010.7 | 6.1 | 7.8 | 17:23 | 4.3 | 4:44 | 91.7 | 4.8 | 0.5 | 北西 | 4.5 | 10:21 | 6.9 | 41.5 | 2.1 |
| 3 | 1020.4 | 7.4 | 15.5 | 12:49 | 2.9 | 6:40 | 64.9 | 0.5 | 1.1 | 北西 | 10.7 | 17:19 | 0.3 | 173.9 | 6.0 |
| 4 | 1020.0 | 7.7 | 12.9 | 15:03 | 2.2 | 6:41 | 62.5 | 0.8 | 0.4 | 南南東 | 9.4 | 14:03 | 0.0 | 139.6 | 4.2 |
| 5 | 1017.3 | 9.2 | 16.0 | 13:56 | 2.8 | 6:41 | 70.2 | 3.7 | 0.1 | 南東 | 6.7 | 15:04 | 0.0 | 179.4 | 6.2 |
| 6 | 1007.7 | 8.3 | 10.5 | 12:22 | 5.8 | 6:59 | 87.5 | 6.3 | 0.1 | 南南東 | 4.9 | 15:11 | 1.0 | 48.1 | 2.8 |
| 7 | 1005.6 | 5.7 | 10.0 | 12:27 | 2.0 | 23:58 | 62.1 | -1.1 | 0.4 | 北 | 9.8 | 13:31 | 0.0 | 118.6 | 6.6 |
| 8 | 1008.2 | 4.4 | 10.5 | 15:45 | -1.4 | 5:10 | 59.4 | -3.4 | 0.1 | 北東 | 6.3 | 14:08 | 0.0 | 154.3 | 5.4 |
| 9 | 1008.7 | 6.2 | 12.4 | 13:24 | -0.4 | 6:16 | 55.9 | -2.5 | 0.2 | 南南東 | 7.6 | 16:34 | 0.0 | 215.5 | 6.7 |
| 10 | 1012.5 | 6.8 | 12.7 | 11:24 | 0.8 | 5:44 | 51.5 | -2.9 | 0.4 | 北北西 | 8.5 | 14:07 | 0.0 | 180.3 | 5.7 |
| 11 | 1021.7 | 6.9 | 11.4 | 13:16 | 3.3 | 0:45 | 52.2 | -2.6 | 0.3 | 北 | 6.7 | 13:24 | 0.0 | 165.3 | 6.4 |
| 12 | 1025.7 | 6.9 | 12.2 | 15:04 | 1.6 | 5:35 | 61.2 | -0.2 | 0.2 | 南南東 | 7.2 | 18:07 | 0.0 | 187.0 | 6.2 |
| 13 | 1021.2 | 7.4 | 11.4 | 14:57 | 5.2 | 5:19 | 74.8 | 3.2 | 0.6 | 北北西 | 4.5 | 6:02 | 0.0 | 69.6 | 4.2 |
| 14 | 1011.3 | 7.4 | 10.2 | 15:07 | 5.7 | 6:41 | 86.1 | 5.2 | 0.9 | 北西 | 8 | 17:50 | 2.3 | 59.0 | 3.2 |
| 15 | 1010.2 | 5.2 | 6.7 | 16:55 | 3.4 | 4:05 | 79.5 | 1.8 | 0.8 | 北北西 | 9.4 | 2:26 | 0.8 | 88.7 | 2.8 |
| 16 | 1018.1 | 6.8 | 13.2 | 12:31 | 1.3 | 6:14 | 67.4 | 0.7 | 0.4 | 南東 | 6.3 | 14:50 | 0.0 | 176.9 | 7.1 |
| 17 | 1021.0 | 7.9 | 12.8 | 13:43 | 2.2 | 6:18 | 49.7 | -2.3 | 0.4 | 北北西 | 6.7 | 19:17 | 0.0 | 172.9 | 6.5 |
| 18 | | | | | | | | | | | | | | | |
| 19 | | | | | | | | | | | | | | | |
| 20 | 1023.4 | 11.5 | 18.2 | 14:12 | 4.9 | 6:30 | 50.1 | 0.6 | 0.9 | 南東 | 8 | 15:49 | 0.0 | 219.9 | 7.1 |
| 21 | 1010.7 | 8.7 | 11.9 | 1:16 | 6.2 | 23:59 | 88.7 | 6.8 | 0.3 | 北西 | 8.9 | 2:38 | 29.0 | 40.5 | 3.2 |
| 22 | 1013.9 | 9.1 | 14.1 | 14:45 | 5.9 | 1:17 | 50.8 | -0.9 | 1.5 | 北北西 | 13.4 | 10:02 | 0.3 | 241.6 | 7.4 |
| 23 | 1018.7 | 8.4 | 13.7 | 13:28 | 3.8 | 5:16 | 58.6 | 0.5 | 0.1 | 北北西 | 6.7 | 17:15 | 0.0 | 162.1 | 6.7 |
| 24 | 1018.5 | 7.3 | 11.0 | 10:50 | 4.4 | 22:15 | 50.6 | -2.6 | 1.4 | 北北西 | 10.3 | 17:48 | 0.0 | 193.8 | 6.7 |
| 25 | 1022.7 | 6.8 | 11.9 | 13:50 | 1.0 | 6:08 | 52.8 | -2.4 | 0.3 | 南南東 | 8 | 8:58 | 0.0 | 213.1 | 7.0 |
| 26 | 1021.3 | 4.6 | 7.6 | 0:01 | 2.6 | 6:57 | 88.6 | 2.8 | 1.0 | 北西 | 6.3 | 23:58 | 21.3 | 38.2 | 2.5 |
| 27 | 1013.1 | 5.2 | 10.4 | 16:33 | 2.4 | 6:03 | 86.4 | 3.0 | 1.8 | 北西 | 10.7 | 12:46 | 29.2 | 121.2 | 5.5 |
| 28 | 1021.0 | 6.9 | 13.8 | 12:35 | 1.4 | 3:45 | 70.8 | 1.3 | 0.2 | 南東 | 8 | 8:39 | 0.5 | 202.1 | 6.7 |
| 29 | 1024.9 | 7.8 | 13.7 | 13:30 | 3.1 | 6:15 | 73.7 | 3.0 | 0.2 | 南東 | 6.3 | 14:31 | 0.0 | 178.5 | 7.0 |
| 30 | 1020.7 | 10.7 | 17.1 | 12:14 | 4.1 | 6:09 | 70.9 | 5.4 | 0.2 | 西 | 5.8 | 12:15 | 0.0 | 242.8 | 7.2 |
| 31 | 1019.7 | 7.5 | 9.7 | 9:46 | 4.0 | 23:58 | 73.5 | 2.8 | 0.4 | 北北西 | 6.7 | 4:28 | 11.9 | 51.8 | 2.4 |
| 月平均 | 1016.7 | 7.3 | 12.1 | | 3.0 | | 67.8 | 1.2 | 0.5 | | 7.6 | | 110.9 | 144.5 | 5.4 |
| 標準偏差 | 5.9 | 1.6 | 2.7 | | 1.9 | | 13.6 | 3.0 | 0.5 | 北西 | 2.1 | | 8.4 | 64.9 | 1.7 |
| 月最高 | 1025.7 | 11.5 | 18.2 | 20 | 6.2 | 21 | 91.7 | 6.8 | 1.8 | | 13.4 | 22 | 29.2 | 242.8 | 7.4 |
| 月最低 | 1005.6 | 4.4 | 6.7 | 15 | -1.4 | 8 | 49.7 | -3.4 | 0.1 | | 4.5 | 2 | 0.0 | 38.2 | 2.1 |

注1：降水量は月平均ではなく、月降水量を示した。

注2：最高気温と最低気温、最大風速の月最高と月最低の起時間には、起日を示した。

注3：3月18日17時1分～19日14時47分は欠測。

2017年4月

| 日付 | 気圧 (hPa) | 平均気温 (℃) | 最高気温 (℃) | 起時 | 最低気温 (℃) | 起時 | 相対湿度 (%) | 露点 (℃) | 平均風速 (m/s) | 卓越風向 | 最大風速 (m/s) | 起時 | 降水量 (mm/日) | 日射量 (W/m ²) | 最大UV 指数 |
|------|-------------|-------------|-------------|-------|-------------|-------|-------------|-----------|---------------|------|---------------|-------|---------------|----------------------------|------------|
| 1 | 1016.7 | 5.2 | 7.7 | 14:57 | 3.1 | 7:01 | 85.9 | 2.9 | 0.5 | 北西 | 7.6 | 5:54 | 5.3 | 67.8 | 4.1 |
| 2 | 1016.6 | 7.9 | 13.6 | 14:03 | 4.2 | 5:48 | 67.1 | 1.9 | 0.2 | 北北西 | 5.8 | 10:24 | 0.0 | 219.9 | 7.9 |
| 3 | 1018.9 | 9.2 | 14.9 | 12:18 | 5.5 | 1:24 | 71.3 | 4.1 | 0.4 | 南南東 | 10.3 | 15:07 | 0.3 | 240.1 | 7.2 |
| 4 | 1026.6 | 10.5 | 17.4 | 13:47 | 3.6 | 6:04 | 68.0 | 4.3 | 0.4 | 南東 | 7.6 | 14:22 | 0.0 | 256.8 | 7.6 |
| 5 | 1028.7 | 13.7 | 18.7 | 12:04 | 6.9 | 5:50 | 68.3 | 7.7 | 0.4 | 南南東 | 9.4 | 13:03 | 0.0 | 243.7 | 7.8 |
| 6 | 1025.0 | 14.9 | 20.4 | 12:47 | 9.3 | 5:46 | 75.7 | 10.5 | 1.7 | 南南東 | 11.6 | 12:02 | 0.0 | 216.4 | 9.1 |
| 7 | 1017.7 | 17.1 | 19.6 | 13:30 | 15.4 | 4:11 | 84.1 | 14.3 | 1.6 | 南南東 | 12.5 | 13:44 | 0.5 | 151.3 | 9.9 |
| 8 | 1014.9 | 15.1 | 16.9 | 17:23 | 13.0 | 10:05 | 94.0 | 14.1 | 0.2 | 北北西 | 6.3 | 16:55 | 4.1 | 50.5 | 5.0 |
| 9 | 1010.1 | 13.6 | 15.2 | 10:53 | 9.7 | 23:55 | 90.9 | 12.1 | 0.3 | 北北西 | 7.6 | 10:49 | 10.2 | 33.5 | 2.2 |
| 10 | 1022.6 | 10.3 | 14.9 | 12:23 | 6.7 | 23:55 | 53.7 | 0.9 | 0.1 | 北 | 5.8 | 16:18 | 0.0 | 182.6 | 8.8 |
| 11 | 1010.7 | 7.8 | 10.7 | 21:43 | 6.1 | 1:22 | 90.1 | 6.3 | 0.8 | 北西 | 10.3 | 18:53 | 47.8 | 24.0 | 1.9 |
| 12 | 1004.4 | 12.5 | 20.0 | 12:43 | 7.4 | 22:16 | 72.7 | 7.2 | 0.4 | 北北西 | 8.5 | 10:25 | 4.3 | 210.5 | 10.7 |
| 13 | 1015.9 | 11.3 | 16.4 | 15:19 | 6.2 | 4:20 | 60.8 | 3.9 | 0.3 | 南南東 | 11.2 | 12:18 | 0.8 | 263.2 | 8.8 |
| 14 | 1019.1 | 14.1 | 20.6 | 15:42 | 5.6 | 5:22 | 61.4 | 6.2 | 0.4 | 南南東 | 8.9 | 16:34 | 0.0 | 281.4 | 8.7 |
| 15 | 1015.7 | 17.8 | 22.5 | 17:19 | 12.0 | 6:12 | 61.0 | 10.0 | 0.8 | 南南東 | 11.6 | 12:23 | 0.0 | 233.9 | 8.0 |
| 16 | 1015.9 | 19.0 | 25.3 | 14:02 | 10.3 | 5:29 | 51.8 | 8.3 | 0.3 | 南東 | 10.3 | 12:29 | 0.0 | 265.1 | 8.5 |
| 17 | 1014.8 | 17.8 | 26.6 | 11:16 | 13.7 | 22:03 | 65.9 | 10.6 | 0.3 | 南東 | 7.2 | 12:59 | 22.4 | 158.3 | 7.9 |
| 18 | 994.6 | 19.7 | 25.6 | 13:16 | 14.2 | 0:01 | 75.1 | 14.6 | 1.4 | 南南東 | 14.3 | 3:55 | 26.2 | 185.1 | 9.1 |
| 19 | 1000.9 | 18.0 | 25.9 | 12:27 | 12.0 | 23:57 | 50.3 | 6.1 | 0.9 | 西 | 14.3 | 16:48 | 0.0 | 297.2 | 8.3 |
| 20 | 1014.1 | 14.2 | 18.9 | 12:16 | 9.2 | 4:48 | 57.8 | 5.8 | 0.4 | 南南東 | 8.5 | 15:51 | 0.0 | 245.4 | 10.0 |
| 21 | 1010.5 | 14.7 | 18.9 | 13:25 | 12.3 | 5:40 | 77.6 | 10.8 | 0.0 | 南東 | 4.9 | 12:43 | 0.0 | 121.4 | 10.7 |
| 22 | 1010.3 | 13.3 | 18.7 | 12:53 | 8.9 | 23:57 | 76.0 | 8.9 | 0.1 | 南東 | 5.8 | 21:03 | 20.3 | 77.0 | 8.2 |
| 23 | 1019.6 | 12.9 | 20.0 | 13:37 | 8.2 | 5:51 | 65.1 | 5.8 | 0.3 | 北北西 | 7.6 | 16:36 | 0.3 | 289.2 | 9.3 |
| 24 | 1029.0 | 14.2 | 19.0 | 12:33 | 10.9 | 2:33 | 67.1 | 8.1 | 0.2 | 南東 | 7.2 | 15:16 | 0.0 | 233.9 | 10.1 |
| 25 | 1028.1 | 14.4 | 19.5 | 12:29 | 9.1 | 5:06 | 71.9 | 9.2 | 0.8 | 南南東 | 12.1 | 15:33 | 0.0 | 279.1 | 8.1 |
| 26 | 1016.9 | 15.6 | 18.8 | 14:45 | 11.2 | 5:09 | 73.4 | 10.8 | 1.2 | 南南東 | 14.8 | 15:00 | 0.0 | 126.3 | 7.5 |
| 27 | 1007.7 | 14.6 | 17.9 | 12:16 | 11.8 | 20:34 | 68.8 | 8.6 | 0.4 | 北北西 | 8.0 | 5:37 | 0.8 | 166.9 | 9.7 |
| 28 | 1009.4 | 14.9 | 21.2 | 12:58 | 8.9 | 5:42 | 66.2 | 8.2 | 0.1 | 北北西 | 5.4 | 16:05 | 0.0 | 232.2 | 9.4 |
| 29 | 1008.5 | 15.7 | 22.7 | 14:09 | 9.4 | 5:06 | 68.1 | 9.3 | 0.4 | 南東 | 9.8 | 12:54 | 0.3 | 278.2 | 8.0 |
| 30 | 1011.8 | 17.2 | 23.4 | 15:51 | 9.2 | 5:06 | 59.6 | 8.7 | 0.4 | 南南東 | 10.7 | 13:32 | 0.0 | 302.7 | 9.1 |
| 月平均 | 1015.2 | 13.9 | 19.1 | | 9.1 | | 70.0 | 8.0 | 0.5 | 南南東 | 9.2 | | 143.6 | 197.8 | 8.1 |
| 標準偏差 | 8.0 | 3.4 | 4.3 | | 3.2 | | 11.2 | 3.5 | 0.4 | | 2.8 | | 10.8 | 82.8 | 2.2 |
| 月最高 | 1029.0 | 19.7 | 26.6 | 17 | 15.4 | 7 | 94.0 | 14.6 | 1.7 | | 14.8 | 26 | 47.8 | 302.7 | 10.7 |
| 月最低 | 994.6 | 5.2 | 7.7 | 1 | 3.1 | 1 | 50.3 | 0.9 | 0.0 | | 4.9 | 21 | 0.0 | 24.0 | 1.9 |

注1：降水量は月平均ではなく、月降水量を示した。

注2：最高気温と最低気温、最大風速の月最高と月最低の起時欄には、起日を示した。

2017年5月

| 日付 | 気圧 (hPa) | 平均気温 (℃) | 最高気温 (℃) | 起時 | 最低気温 (℃) | 起時 | 相対湿度 (%) | 露点 (℃) | 平均風速 (m/s) | 卓越風向 | 最大風速 (m/s) | 起時 | 降水量 (mm/日) | 日射量 (W/m ²) | 最大UV 指数 |
|------|-------------|-------------|-------------|-------|-------------|-------|-------------|-----------|---------------|------|---------------|-------|---------------|----------------------------|------------|
| 1 | 1014.4 | 17.0 | 24.1 | 11:55 | 13.0 | 5:03 | 62.8 | 9.6 | 0.3 | 北西 | 8.5 | 21:00 | 7.4 | 175.4 | 7.6 |
| 2 | 1025.2 | 15.5 | 22.2 | 13:05 | 8.9 | 4:35 | 54.7 | 5.4 | 0.4 | 南東 | 8.0 | 10:41 | 0.0 | 305.4 | 9.1 |
| 3 | 1029.3 | 15.5 | 19.9 | 12:23 | 9.7 | 4:40 | 68.1 | 9.5 | 0.4 | 南東 | 11.2 | 15:26 | 0.0 | 249.3 | 10.3 |
| 4 | 1026.2 | 16.6 | 20.8 | 14:00 | 12.9 | 4:45 | 75.4 | 12.1 | 0.5 | 南東 | 11.2 | 13:36 | 0.0 | 259.6 | 10.9 |
| 5 | 1018.8 | 18.3 | 23.8 | 13:35 | 11.8 | 5:18 | 75.5 | 13.4 | 0.2 | 南東 | 7.2 | 12:50 | 0.0 | 308.5 | 11.9 |
| 6 | 1012.1 | 20.9 | 27.2 | 13:00 | 13.6 | 4:09 | 76.3 | 16.3 | 0.5 | 南南東 | 10.7 | 14:28 | 0.0 | 270.8 | 13.0 |
| 7 | 1009.0 | 20.3 | 25.0 | 12:06 | 14.7 | 23:59 | 73.9 | 15.4 | 0.2 | 北北西 | 8.0 | 19:41 | 0.0 | 207.9 | 11.3 |
| 8 | 1010.8 | 21.0 | 28.9 | 15:06 | 12.6 | 5:14 | 54.3 | 10.4 | 0.2 | 南南東 | 8.9 | 13:29 | 0.0 | 300.0 | 9.4 |
| 9 | 1019.5 | 18.8 | 22.4 | 14:38 | 14.9 | 4:51 | 59.5 | 10.6 | 0.1 | 南東 | 7.2 | 17:17 | 0.3 | 158.7 | 5.4 |
| 10 | 1015.1 | 15.6 | 16.7 | 17:54 | 14.2 | 7:04 | 90.9 | 14.2 | 0.0 | 南東 | 3.1 | 0:43 | 4.6 | 51.6 | 6.4 |
| 11 | 1009.9 | 21.0 | 28.1 | 12:11 | 13.7 | 5:12 | 68.1 | 14.3 | 0.0 | 南東 | 4.9 | 15:37 | 0.0 | 278.3 | 9.6 |
| 12 | 1015.8 | 21.0 | 29.3 | 13:27 | 15.2 | 4:58 | 70.9 | 15.1 | 0.2 | 北西 | 6.3 | 17:56 | 0.0 | 243.3 | 10.3 |
| 13 | 1011.9 | 16.9 | 19.3 | 0:01 | 15.2 | 13:56 | 91.3 | 15.4 | 0.3 | 北西 | 7.6 | 18:58 | 37.1 | 31.2 | 3.4 |
| 14 | 1013.1 | 17.5 | 20.9 | 15:04 | 14.9 | 0:34 | 82.0 | 14.3 | 0.2 | 北西 | 6.3 | 15:17 | 0.0 | 120.4 | 6.6 |
| 15 | 1012.9 | 17.1 | 20.0 | 13:59 | 14.7 | 4:57 | 86.2 | 14.7 | 0.3 | 南南東 | 8.9 | 14:41 | 0.0 | 158.2 | 9.7 |
| 16 | 1010.8 | 17.9 | 22.3 | 12:46 | 15.7 | 5:02 | 80.9 | 14.5 | 0.2 | 南東 | 6.7 | 15:12 | 0.0 | 157.4 | 10.3 |
| 17 | 1012.5 | 16.4 | 18.4 | 13:49 | 14.9 | 5:29 | 79.9 | 12.9 | 0.3 | 北西 | 5.8 | 8:14 | 0.0 | 115.3 | 7.4 |
| 18 | 1016.9 | 17.9 | 23.2 | 14:32 | 14.6 | 3:34 | 77.8 | 13.9 | 0.1 | 北北西 | 5.4 | 13:04 | 0.0 | 206.3 | 9.5 |
| 19 | 1018.6 | 19.2 | 25.3 | 11:38 | 13.3 | 5:01 | 75.6 | 14.5 | 0.3 | 南東 | 9.8 | 15:31 | 0.0 | 311.6 | 9.7 |
| 20 | 1017.6 | 21.3 | 27.8 | 10:42 | 14.9 | 5:03 | 73.2 | 15.9 | 0.2 | 南東 | 7.2 | 15:10 | 0.0 | 310.1 | 9.7 |
| 21 | 1017.3 | 23.3 | 30.6 | 12:41 | 17.3 | 4:49 | 67.7 | 16.6 | 0.3 | 南東 | 8.0 | 14:36 | 0.0 | 303.8 | 10.1 |
| 22 | 1016.0 | 23.3 | 29.7 | 10:32 | 18.3 | 4:01 | 67.8 | 16.7 | 0.2 | 南南東 | 8.0 | 12:57 | 0.0 | 302.8 | 10.4 |
| 23 | 1013.4 | 21.9 | 26.4 | 14:05 | 17.8 | 4:49 | 71.6 | 16.4 | 0.7 | 南南東 | 13.9 | 16:37 | 0.0 | 311.0 | 10.8 |
| 24 | 1011.3 | 20.8 | 24.2 | 11:25 | 17.2 | 5:02 | 76.6 | 16.5 | 0.2 | 南東 | 6.7 | 15:47 | 0.0 | 172.1 | 10.7 |
| 25 | 1008.8 | 19.8 | 21.6 | 11:52 | 18.4 | 4:58 | 84.4 | 17.0 | 0.1 | 西北西 | 8.0 | 11:53 | 2.0 | 85.6 | 7.0 |
| 26 | 1007.3 | 18.2 | 19.1 | 16:16 | 17.3 | 7:59 | 93.0 | 17.1 | 0.0 | 北北西 | 4.0 | 9:18 | 29.0 | 25.1 | 4.7 |
| 27 | 1008.9 | 20.1 | 24.9 | 12:15 | 17.8 | 3:28 | 85.9 | 17.6 | 0.4 | 北北西 | 7.6 | 14:21 | 2.0 | 254.0 | 11.7 |
| 28 | 1013.5 | 20.2 | 25.4 | 13:22 | 16.9 | 4:55 | 74.4 | 15.3 | 0.1 | 南東 | 6.3 | 15:31 | 0.0 | 213.4 | 12.2 |
| 29 | 1015.0 | 20.4 | 25.9 | 10:42 | 15.8 | 4:17 | 77.9 | 16.2 | 0.3 | 南東 | 9.4 | 14:56 | 0.0 | 312.5 | 11.6 |
| 30 | 1011.9 | 22.6 | 28.8 | 12:38 | 16.8 | 4:48 | 75.6 | 17.8 | 0.2 | 南南東 | 7.2 | 15:13 | 0.0 | 298.6 | 10.3 |
| 31 | 1008.2 | 23.2 | 27.4 | 10:22 | 19.8 | 4:40 | 78.7 | 19.2 | 0.3 | 南東 | 7.2 | 16:43 | 0.0 | 216.0 | 8.9 |
| 月平均 | 1014.6 | 19.3 | 24.2 | | 15.1 | | 75.2 | 14.5 | 0.2 | | 7.7 | | 82.4 | 216.6 | 9.4 |
| 標準偏差 | 5.3 | 2.4 | 3.7 | | 2.5 | | 9.6 | 2.9 | 0.2 | 南東 | 2.2 | | 8.3 | 89.8 | 2.3 |
| 月最高 | 1029.3 | 23.3 | 30.6 | 21 | 19.8 | 31 | 93.0 | 19.2 | 0.7 | | 13.9 | 23 | 37.1 | 312.5 | 13.0 |
| 月最低 | 1007.3 | 15.5 | 16.7 | 10 | 8.9 | 2 | 54.3 | 5.4 | 0.0 | | 3.1 | 10 | 0.0 | 25.1 | 3.4 |

注1：降水量は月平均ではなく、月降水量を示した。

注2：最高気温と最低気温、最大風速の月最高と月最低の起時間には、起日を示した。

2017年6月

| 日付 | 気圧 (hPa) | 平均気温 (℃) | 最高気温 (℃) | 起時 | 最低気温 (℃) | 起時 | 相対湿度 (%) | 露点 (℃) | 平均風速 (m/s) | 卓越風向 | 最大風速 (m/s) | 起時 | 降水量 (mm/日) | 日射量 (W/m ²) | 最大UV 指数 |
|------|-------------|-------------|-------------|-------|-------------|-------|-------------|-----------|---------------|------|---------------|-------|---------------|----------------------------|------------|
| 1 | 1000.6 | 22.3 | 27.6 | 12:22 | 18.7 | 6:09 | 80.0 | 18.5 | 0.1 | 南東 | 6.7 | 1:07 | 4.1 | 212.2 | 11.9 |
| 2 | 995.9 | 23.2 | 30.4 | 12:54 | 16.7 | 23:52 | 55.7 | 12.4 | 0.8 | 北西 | 14.3 | 10:39 | 0.0 | 329.3 | 10.5 |
| 3 | 1003.5 | 19.9 | 25.6 | 16:32 | 13.8 | 4:52 | 53.9 | 10.1 | 0.4 | 北西 | 9.4 | 20:43 | 0.0 | 317.6 | 10.5 |
| 4 | 1009.4 | 19.6 | 26.4 | 12:47 | 14.7 | 4:53 | 51.9 | 9.3 | 0.1 | 北西 | 7.2 | 15:55 | 0.0 | 258.2 | 11.0 |
| 5 | 1016.0 | 19.3 | 24.8 | 11:48 | 14.9 | 4:47 | 60.5 | 11.1 | 0.1 | 南東 | 8.9 | 17:01 | 0.0 | 241.7 | 11.3 |
| 6 | 1021.7 | 18.9 | 22.9 | 12:39 | 15.3 | 2:44 | 75.8 | 14.4 | 0.2 | 南東 | 7.6 | 15:49 | 0.0 | 202.2 | 11.7 |
| 7 | 1017.9 | 19.4 | 21.3 | 10:22 | 17.6 | 3:31 | 80.7 | 15.9 | 0.4 | 南東 | 9.4 | 16:29 | 0.0 | 135.0 | 7.5 |
| 8 | 1008.7 | 21.1 | 24.6 | 16:15 | 18.8 | 5:25 | 72.2 | 17.1 | 0.5 | 南南東 | 9.4 | 15:52 | 0.0 | 190.5 | 12.4 |
| 9 | 1008.7 | 22.6 | 27.9 | 14:18 | 20.2 | 4:52 | 72.2 | 17.1 | 0.1 | 南東 | 5.8 | 17:46 | 1.0 | 190.5 | 12.4 |
| 10 | 1005.8 | 23.8 | 30.2 | 15:52 | 18.2 | 4:46 | 64.5 | 16.1 | 0.6 | 南南東 | 11.2 | 12:26 | 0.0 | 297.0 | 10.9 |
| 11 | 1007.8 | 20.9 | 25.8 | 11:54 | 18.2 | 23:08 | 67.2 | 14.2 | 0.0 | 北北東 | 6.7 | 12:05 | 6.9 | 162.1 | 10.9 |
| 12 | 1012.4 | 18.9 | 23.2 | 12:17 | 14.4 | 1:50 | 73.9 | 13.8 | 0.2 | 北西 | 8.9 | 2:07 | 2.0 | 157.4 | 12.2 |
| 13 | 1016.5 | 16.0 | 18.9 | 1:16 | 14.7 | 7:59 | 92.1 | 14.7 | 0.0 | 北北東 | 2.7 | 6:58 | 34.8 | 41.7 | 3.7 |
| 14 | 1011.9 | 18.9 | 25.1 | 13:21 | 14.9 | 2:59 | 81.8 | 15.5 | 0.2 | 北西 | 7.2 | 15:36 | 0.8 | 232.5 | 12.3 |
| 15 | 1009.7 | 20.6 | 26.0 | 12:22 | 16.9 | 4:38 | 80.7 | 17.0 | 0.2 | 南東 | 7.6 | 15:28 | 0.0 | 228.8 | 10.3 |
| 16 | 1008.6 | 22.1 | 28.8 | 12:29 | 16.7 | 4:26 | 75.2 | 17.2 | 0.1 | 北西 | 7.2 | 18:11 | 0.0 | 283.6 | 10.5 |
| 17 | 1014.2 | 21.9 | 28.6 | 14:37 | 16.7 | 4:20 | 66.5 | 15.0 | 0.1 | 北東 | 6.7 | 13:49 | 0.0 | 311.4 | 11.1 |
| 18 | 1014.1 | 19.1 | 21.4 | 12:52 | 17.8 | 4:08 | 85.2 | 16.5 | 0.2 | 北北西 | 6.3 | 14:03 | 3.3 | 84.7 | 6.0 |
| 19 | 1010.9 | 22.4 | 29.8 | 13:28 | 17.8 | 0:01 | 71.0 | 16.4 | 0.3 | 南東 | 8.5 | 16:01 | 0.3 | 295.9 | 11.6 |
| 20 | 1014.9 | 22.3 | 27.1 | 11:25 | 17.7 | 4:25 | 79.1 | 18.4 | 0.1 | 南東 | 7.6 | 14:05 | 0.0 | 281.1 | 11.4 |
| 21 | 1008.0 | 21.7 | 23.9 | 20:41 | 18.9 | 10:35 | 89.7 | 20.0 | 0.5 | 南南東 | 13.4 | 15:08 | 96.0 | 31.1 | 3.0 |
| 22 | 1008.5 | 23.0 | 26.3 | 11:47 | 20.1 | 3:43 | 77.5 | 18.6 | 0.1 | 南東 | 6.3 | 14:17 | 0.0 | 191.6 | 10.9 |
| 23 | 1009.7 | 23.8 | 29.9 | 10:57 | 18.7 | 4:43 | 74.5 | 18.5 | 0.3 | 南東 | 8.5 | 19:13 | 0.0 | 300.6 | 10.0 |
| 24 | 1008.6 | 23.2 | 28.2 | 14:21 | 18.8 | 4:16 | 77.0 | 18.8 | 0.1 | 南東 | 6.7 | 12:13 | 0.0 | 271.6 | 11.3 |
| 25 | 1003.4 | 21.7 | 24.2 | 13:12 | 19.7 | 6:54 | 88.8 | 19.8 | 0.0 | 西 | 5.8 | 15:03 | 3.6 | 76.6 | 6.6 |
| 26 | 1008.4 | 23.1 | 27.7 | 13:06 | 21.4 | 2:58 | 84.0 | 20.1 | 0.0 | 南南東 | 4.5 | 13:12 | 0.0 | 160.1 | 11.1 |
| 27 | 1013.6 | 22.6 | 25.7 | 14:10 | 20.7 | 5:59 | 89.4 | 20.7 | 0.0 | 西北西 | 4.9 | 16:55 | 1.5 | 87.1 | 6.0 |
| 28 | 1015.4 | 22.7 | 27.2 | 15:59 | 20.8 | 23:52 | 88.4 | 20.6 | 0.0 | 南南東 | 4.0 | 19:44 | 2.5 | 106.8 | 7.4 |
| 29 | 1016.2 | 23.7 | 28.2 | 13:35 | 20.3 | 2:24 | 83.6 | 20.6 | 0.1 | 南南東 | 6.7 | 17:36 | 0.0 | 194.1 | 11.2 |
| 30 | 1013.4 | 22.9 | 25.1 | 14:33 | 21.8 | 4:31 | 90.3 | 21.3 | 0.1 | 南東 | 6.3 | 15:01 | 3.0 | 81.3 | 6.7 |
| 月平均 | 1010.5 | 21.4 | 26.1 | | 17.9 | | 76.1 | 16.7 | 0.2 | 南東 | 7.5 | | 159.8 | 198.5 | 9.8 |
| 標準偏差 | 5.4 | 1.9 | 2.8 | | 2.2 | | 11.1 | 3.2 | 0.2 | | 2.5 | | 18.3 | 88.0 | 2.6 |
| 月最高 | 1021.7 | 23.8 | 30.4 | 2 | 21.8 | 30 | 92.1 | 21.3 | 0.8 | | 14.3 | 2 | 96.0 | 329.3 | 12.4 |
| 月最低 | 995.9 | 16.0 | 18.9 | 13 | 13.8 | 3 | 51.9 | 9.3 | 0.0 | | 2.7 | 13 | 0.0 | 31.1 | 3.0 |

注1：降水量は月平均ではなく、月降水量を示した。

注2：最高気温と最低気温、最大風速の月最高と月最低の起時欄には、起日を示した。

2017年7月

| 日付 | 気圧 (hPa) | 平均気温 (℃) | 最高気温 (℃) | 起時 | 最低気温 (℃) | 起時 | 相対湿度 (%) | 露点 (℃) | 平均風速 (m/s) | 卓越風向 | 最大風速 (m/s) | 起時 | 降水量 (mm/日) | 日射量 (W/m ²) | 最大UV 指数 |
|------|-------------|-------------|-------------|-------|-------------|-------|-------------|-----------|---------------|------|---------------|-------|---------------|----------------------------|------------|
| 1 | 1010.9 | 22.8 | 23.9 | 11:41 | 21.9 | 4:03 | 89.6 | 21.0 | 0.0 | 北西 | 6.7 | 13:01 | 1.8 | 55.6 | 6.8 |
| 2 | 1010.6 | 25.3 | 31.7 | 14:32 | 20.8 | 4:38 | 84.4 | 22.3 | 0.0 | 南南東 | 4.5 | 14:13 | 2.8 | 155.1 | 11.6 |
| 3 | 1008.4 | 28.4 | 32.8 | 12:18 | 23.8 | 5:03 | 77.4 | 23.9 | 0.1 | 南南東 | 6.3 | 14:51 | 0.0 | 239.6 | 13.8 |
| 4 | 1007.0 | 26.6 | 30.2 | 13:42 | 22.3 | 23:34 | 81.9 | 23.1 | 0.1 | 東 | 7.2 | 23:39 | 36.6 | 88.3 | 6.8 |
| 5 | 1008.1 | 26.4 | 33.0 | 12:40 | 22.3 | 0:40 | 81.5 | 22.8 | 0.2 | 南 | 8.5 | 0:20 | 4.3 | 236.2 | 14.0 |
| 6 | 1013.1 | 25.5 | 31.3 | 13:37 | 22.4 | 4:06 | 81.1 | 21.9 | 0.2 | 南東 | 7.6 | 17:23 | 0.0 | 215.4 | 12.4 |
| 7 | 1012.7 | 26.3 | 32.2 | 11:43 | 22.6 | 4:27 | 78.3 | 22.0 | 0.2 | 南東 | 6.3 | 14:08 | 0.0 | 286.2 | 11.3 |
| 8 | 1012.5 | 27.0 | 33.6 | 11:34 | 22.6 | 4:32 | 76.4 | 22.2 | 0.4 | 南東 | 7.6 | 14:40 | 0.0 | 286.8 | 10.2 |
| 9 | 1012.0 | 26.7 | 32.0 | 12:14 | 22.8 | 3:52 | 82.2 | 23.2 | 0.3 | 南南東 | 7.6 | 15:33 | 0.0 | 302.4 | 10.9 |
| 10 | 1012.3 | 26.4 | 31.7 | 12:02 | 22.2 | 4:46 | 81.4 | 22.8 | 0.6 | 南南東 | 9.8 | 15:13 | 0.0 | 311.5 | 11.3 |
| 11 | 1013.8 | 26.8 | 30.3 | 13:57 | 22.9 | 5:01 | 82.2 | 23.4 | 0.7 | 南東 | 10.7 | 16:01 | 0.0 | 322.9 | 12.4 |
| 12 | 1011.8 | 28.6 | 32.9 | 15:13 | 24.4 | 4:28 | 79.1 | 24.5 | 0.4 | 南東 | 9.4 | 13:12 | 0.0 | 295.1 | 13.0 |
| 13 | 1011.0 | 27.4 | 30.2 | 9:43 | 25.2 | 4:14 | 83.3 | 24.2 | 0.7 | 南南東 | 9.8 | 13:51 | 0.0 | 221.2 | 14.5 |
| 14 | 1013.5 | 27.0 | 30.8 | 12:00 | 24.2 | 4:39 | 81.7 | 23.4 | 0.7 | 南南東 | 9.4 | 14:25 | 0.0 | 314.2 | 12.9 |
| 15 | 1014.0 | 27.9 | 32.4 | 13:10 | 23.3 | 2:27 | 77.1 | 23.2 | 0.1 | 南東 | 7.2 | 16:07 | 0.0 | 287.7 | 12.2 |
| 16 | 1011.9 | 29.4 | 33.9 | 11:40 | 25.4 | 4:43 | 71.7 | 23.6 | 0.1 | 南南東 | 7.6 | 19:04 | 0.0 | 232.2 | 12.6 |
| 17 | 1009.8 | 29.7 | 34.8 | 14:31 | 26.8 | 4:58 | 69.8 | 23.3 | 0.2 | 南南東 | 8.9 | 17:58 | 0.0 | 206.4 | 13.0 |
| 18 | 1008.4 | 25.6 | 31.7 | 12:20 | 22.9 | 23:57 | 84.7 | 22.7 | 0.3 | 北西 | 6.3 | 9:14 | 9.7 | 171.0 | 11.5 |
| 19 | 1010.5 | 25.4 | 30.4 | 12:15 | 21.8 | 5:01 | 83.3 | 22.2 | 0.4 | 南東 | 9.8 | 15:27 | 0.3 | 276.9 | 11.1 |
| 20 | 1013.8 | 26.8 | 30.6 | 12:45 | 23.2 | 5:11 | 83.7 | 23.7 | 0.4 | 南南東 | 9.4 | 14:44 | 0.0 | 300.1 | 11.6 |
| 21 | 1014.8 | 27.6 | 31.3 | 12:13 | 24.7 | 4:48 | 82.0 | 24.1 | 0.7 | 南南東 | 9.4 | 18:27 | 0.0 | 305.5 | 11.6 |
| 22 | 1013.3 | 27.8 | 31.7 | 12:07 | 24.6 | 5:17 | 79.5 | 23.9 | 0.5 | 南南東 | 10.3 | 13:40 | 0.0 | 276.6 | 12.4 |
| 23 | 1008.3 | 26.7 | 27.8 | 14:43 | 25.4 | 2:56 | 82.8 | 23.6 | 0.6 | 南 | 7.2 | 16:49 | 0.0 | 81.7 | 4.5 |
| 24 | 1003.6 | 28.8 | 32.8 | 13:13 | 25.1 | 4:36 | 78.4 | 24.6 | 0.5 | 南南東 | 10.3 | 15:48 | 0.0 | 208.5 | 13.0 |
| 25 | 1003.7 | 29.0 | 32.6 | 11:34 | 26.3 | 4:51 | 81.4 | 25.4 | 0.1 | 南東 | 6.3 | 13:55 | 0.0 | 161.0 | 8.4 |
| 26 | 1008.8 | 24.5 | 27.4 | 0:01 | 23.2 | 23:55 | 91.4 | 23.0 | 0.0 | 北東 | 4.5 | 8:23 | 10.2 | 52.3 | 7.7 |
| 27 | 1013.0 | 24.3 | 26.6 | 13:18 | 22.6 | 6:14 | 82.5 | 21.0 | 0.2 | 北北東 | 4.5 | 7:25 | 0.0 | 124.2 | 7.9 |
| 28 | 1011.1 | 26.7 | 32.1 | 14:47 | 23.1 | 1:17 | 82.8 | 23.4 | 0.1 | 北北東 | 4.5 | 10:05 | 0.0 | 186.5 | 14.7 |
| 29 | 1009.6 | 26.5 | 33.6 | 12:29 | 22.8 | 23:26 | 84.7 | 23.5 | 0.1 | 北北東 | 5.4 | 16:27 | 51.1 | 152.0 | 14.0 |
| 30 | 1010.9 | 24.4 | 27.0 | 16:09 | 22.8 | 0:01 | 93.4 | 23.3 | 0.0 | 西南西 | 2.7 | 11:56 | 10.9 | 77.5 | 12.0 |
| 31 | 1010.5 | 27.1 | 31.9 | 11:53 | 23.4 | 5:09 | 84.7 | 24.1 | 0.1 | 南東 | 5.8 | 13:18 | 0.0 | 221.2 | 12.4 |
| 月平均 | 1010.8 | 26.8 | 31.1 | | 23.5 | | 81.8 | 23.2 | 0.3 | 南東 | 7.5 | | 127.7 | 214.6 | 11.4 |
| 標準偏差 | 2.8 | 1.6 | 2.4 | | 1.4 | | 4.8 | 1.0 | 0.2 | | 2.1 | | 11.2 | 83.9 | 2.5 |
| 月最高 | 1014.8 | 29.7 | 34.8 | 17 | 26.8 | 17 | 93.4 | 25.4 | 0.7 | | 10.7 | 11 | 51.1 | 322.9 | 14.7 |
| 月最低 | 1003.6 | 22.8 | 23.9 | 1 | 20.8 | 2 | 69.8 | 21.0 | 0.0 | | 2.7 | 30 | 0.0 | 52.3 | 4.5 |

注1：降水量は月平均ではなく、月降水量を示した。

注2：最高気温と最低気温、最大風速の月最高と月最低の起時間には、起日を示した。

2017年8月

| 日付 | 気圧 (hPa) | 平均気温 (℃) | 最高気温 (℃) | 起時 | 最低気温 (℃) | 起時 | 相対湿度 (%) | 露点 (℃) | 平均風速 (m/s) | 卓越風向 | 最大風速 (m/s) | 起時 | 降水量 (mm/日) | 日射量 (W/m ²) | 最大UV 指数 |
|------|-------------|-------------|-------------|-------|-------------|-------|-------------|-----------|---------------|------|---------------|-------|---------------|----------------------------|------------|
| 1 | 1010.0 | 25.6 | 30.9 | 12:10 | 22.5 | 23:20 | 90.7 | 24.0 | 0.2 | 北東 | 7.2 | 17:14 | 97.8 | 104.1 | 12.6 |
| 2 | 1012.4 | 21.8 | 23.4 | 13:23 | 20.8 | 23:21 | 92.5 | 20.5 | 0.1 | 北東 | 3.1 | 9:36 | 4.6 | 87.8 | 7.1 |
| 3 | 1013.6 | 23.7 | 28.5 | 14:05 | 19.9 | 4:50 | 82.8 | 20.5 | 0.1 | 北東 | 4.9 | 11:07 | 0.0 | 177.6 | 13.7 |
| 4 | 1013.1 | 25.3 | 29.8 | 13:42 | 21.7 | 0:50 | 86.9 | 22.9 | 0.1 | 北東 | 4.0 | 8:27 | 0.0 | 146.6 | 13.7 |
| 5 | 1009.6 | 27.5 | 31.9 | 11:44 | 24.7 | 4:58 | 86.0 | 24.9 | 0.1 | 東北東 | 4.9 | 16:01 | 0.3 | 150.6 | 12.0 |
| 6 | 1006.9 | 28.6 | 33.6 | 13:07 | 25.9 | 5:51 | 84.8 | 25.6 | 0.2 | 南東 | 7.2 | 17:23 | 0.0 | 215.5 | 12.4 |
| 7 | 1002.6 | 27.9 | 31.6 | 12:20 | 24.7 | 5:21 | 86.3 | 25.3 | 0.7 | 南南東 | 8.9 | 17:30 | 14.7 | 192.7 | 13.9 |
| 8 | 991.9 | 28.9 | 34.0 | 13:24 | 25.8 | 5:37 | 83.1 | 25.6 | 0.4 | 南南東 | 11.2 | 7:57 | 6.1 | 185.9 | 15.7 |
| 9 | 996.1 | 29.9 | 36.8 | 12:37 | 25.9 | 4:37 | 79.2 | 25.7 | 0.1 | 南南東 | 6.3 | 14:03 | 1.8 | 233.8 | 11.9 |
| 10 | 1002.1 | 25.3 | 28.3 | 14:13 | 22.4 | 23:38 | 91.6 | 23.8 | 0.1 | 東南東 | 4.0 | 23:24 | 6.3 | 45.8 | 5.1 |
| 11 | 1006.8 | 22.4 | 24.6 | 15:49 | 21.4 | 4:59 | 94.9 | 21.6 | 0.2 | 東南東 | 2.7 | 7:15 | 3.8 | 58.3 | 5.8 |
| 12 | 1008.5 | 23.7 | 29.6 | 15:19 | 20.6 | 7:05 | 88.5 | 22.3 | 0.4 | 東南東 | 3.6 | 13:11 | 9.1 | 178.0 | 14.2 |
| 13 | 1009.1 | 26.0 | 30.1 | 15:04 | 24.9 | 22:56 | 94.4 | 23.2 | 0.2 | 北東 | 3.1 | 17:01 | 2.5 | 38.7 | 4.7 |
| 14 | 1007.6 | 24.1 | 25.2 | 16:42 | 23.2 | 5:43 | 96.0 | 22.3 | 0.1 | 北東 | 2.7 | 4:16 | 4.6 | 37.6 | 3.6 |
| 15 | 1009.1 | 22.7 | 23.7 | 0:01 | 21.8 | 23:58 | 96.6 | 20.7 | 0.4 | 北東 | 4.9 | 22:47 | 28.2 | 43.9 | 3.1 |
| 16 | 1011.3 | 21.1 | 21.9 | 0:01 | 20.4 | 10:58 | 90.4 | 21.5 | 0.5 | 北西 | 6.3 | 9:50 | 14.5 | 122.5 | 9.6 |
| 17 | 1011.7 | 23.9 | 27.3 | 14:09 | 20.4 | 4:44 | 88.8 | 23.9 | 0.1 | 北西 | 4.0 | 0:16 | 0.5 | 94.3 | 9.7 |
| 18 | 1012.1 | 25.9 | 29.8 | 12:14 | 23.9 | 3:32 | 88.0 | 24.1 | 0.0 | 東 | 4.5 | 12:55 | 0.0 | 155.0 | 11.3 |
| 19 | 1014.8 | 25.9 | 31.9 | 15:02 | 21.8 | 21:46 | 88.8 | 22.2 | 0.2 | 東 | 8.0 | 18:16 | 51.6 | 111.5 | 6.2 |
| 20 | 1015.6 | 24.6 | 28.7 | 15:24 | 21.6 | 4:58 | 84.9 | 23.4 | 0.0 | 北北西 | 2.7 | 0:28 | 5.1 | 163.4 | 11.0 |
| 21 | 1015.3 | 26.4 | 31.5 | 12:03 | 23.4 | 4:58 | 84.7 | 24.4 | 0.1 | 南東 | 6.3 | 16:02 | 0.0 | 181.5 | 12.0 |
| 22 | 1012.3 | 27.6 | 31.6 | 14:56 | 23.3 | 5:19 | 76.0 | 24.4 | 0.2 | 南東 | 5.8 | 12:16 | 0.0 | 207.2 | 13.0 |
| 23 | 1009.5 | 29.5 | 33.7 | 15:33 | 24.4 | 5:27 | 75.2 | 24.2 | 0.1 | 東北東 | 4.5 | 12:04 | 0.0 | 216.4 | 12.3 |
| 24 | 1005.5 | 29.2 | 35.2 | 12:44 | 25.6 | 5:34 | 73.5 | 24.2 | 0.2 | 南東 | 6.7 | 14:14 | 0.0 | 193.4 | 11.5 |
| 25 | 1008.6 | 29.8 | 34.8 | 11:55 | 25.1 | 5:33 | 76.9 | 24.0 | 0.1 | 北西 | 4.9 | 16:26 | 0.0 | 160.7 | 12.7 |
| 26 | 1017.1 | 28.4 | 32.0 | 12:04 | 25.8 | 4:46 | 69.7 | 20.8 | 0.1 | 北北西 | 5.4 | 11:30 | 0.0 | 176.0 | 11.0 |
| 27 | 1016.8 | 26.3 | 30.9 | 13:50 | 22.7 | 23:56 | 77.3 | 20.8 | 0.1 | 北東 | 4.9 | 11:11 | 0.0 | 217.4 | 10.3 |
| 28 | 1011.7 | 25.5 | 32.0 | 13:35 | 20.9 | 4:53 | 82.9 | 24.3 | 0.3 | 南東 | 7.2 | 16:04 | 0.0 | 205.8 | 11.0 |
| 29 | 1009.4 | 27.9 | 32.3 | 15:36 | 23.8 | 5:16 | 83.1 | 24.6 | 0.5 | 南南東 | 9.4 | 12:57 | 0.0 | 188.5 | 9.6 |
| 30 | 1008.9 | 27.2 | 33.7 | 10:52 | 23.2 | 23:32 | 91.7 | 20.7 | 0.2 | 北西 | 9.4 | 14:01 | 4.1 | 95.7 | 10.0 |
| 31 | 1003.2 | 21.7 | 23.3 | 15:50 | 19.8 | 23:53 | 67.6 | 19.2 | 0.6 | 北西 | 8.5 | 13:06 | 1.5 | 269.0 | 10.7 |
| 月平均 | 1009.1 | 25.9 | 30.1 | | 23.0 | | 85.0 | 23.1 | 0.2 | | 5.7 | | 257.1 | 150.2 | 10.4 |
| 標準偏差 | 5.6 | 2.5 | 3.8 | | 2.0 | | 7.6 | 1.8 | 0.2 | 北東 | 2.2 | | 19.7 | 63.4 | 3.3 |
| 月最高 | 1017.1 | 29.9 | 36.8 | 9 | 25.9 | 6 | 96.6 | 25.7 | 0.7 | | 11.2 | 8 | 97.8 | 269.0 | 15.7 |
| 月最低 | 991.9 | 21.1 | 21.9 | 16 | 19.8 | 31 | 67.6 | 19.2 | 0.0 | | 2.7 | 11 | 0.0 | 37.6 | 3.1 |

注1：降水量は月平均ではなく、月降水量を示した。

注2：最高気温と最低気温、最大風速の月最高と月最低の起時刻には、起日を示した。

2017年9月

| 日付 | 気圧 (hPa) | 平均気温 (℃) | 最高気温 (℃) | 起時 | 最低気温 (℃) | 起時 | 相対湿度 (%) | 露点 (℃) | 平均風速 (m/s) | 卓越風向 | 最大風速 (m/s) | 起時 | 降水量 (mm/日) | 日射量 (W/m ²) | 最大UV 指数 |
|------|-------------|-------------|-------------|-------|-------------|-------|-------------|-----------|---------------|------|---------------|-------|---------------|----------------------------|------------|
| 1 | 1009.2 | 21.3 | 26.7 | 14:47 | 16.9 | 23:53 | 75.2 | 16.5 | 0.6 | 北西 | 8.9 | 12:33 | 4.1 | 185.0 | 12.1 |
| 2 | 1008.9 | 19.6 | 24.4 | 13:53 | 15.5 | 4:42 | 82.1 | 16.3 | 0.7 | 北西 | 8.0 | 2:22 | 20.3 | 170.2 | 10.9 |
| 3 | 1012.2 | 21.7 | 26.6 | 10:01 | 16.8 | 4:42 | 81.2 | 18.2 | 0.3 | 南南東 | 7.6 | 14:17 | 0.0 | 216.3 | 10.8 |
| 4 | 1019.2 | 20.0 | 21.0 | 9:23 | 18.4 | 23:51 | 87.5 | 17.8 | 0.1 | 北北西 | 4.0 | 5:45 | 1.8 | 42.2 | 4.3 |
| 5 | 1017.1 | 23.0 | 27.7 | 13:10 | 18.3 | 1:01 | 80.7 | 19.3 | 0.2 | 北北東 | 4.5 | 7:44 | 0.0 | 180.4 | 10.6 |
| 6 | 1010.2 | 21.4 | 23.2 | 0:01 | 19.4 | 6:15 | 93.2 | 20.3 | 0.1 | 北北西 | 4.0 | 4:12 | 10.9 | 41.5 | 3.1 |
| 7 | 1006.1 | 22.0 | 23.6 | 10:54 | 20.4 | 5:28 | 93.9 | 21.0 | 0.1 | 北北西 | 3.1 | 18:32 | 0.0 | 35.6 | 2.7 |
| 8 | 1007.4 | 23.5 | 28.5 | 12:02 | 21.4 | 3:53 | 89.1 | 21.6 | 0.3 | 北北西 | 5.8 | 13:26 | 2.3 | 134.2 | 10.4 |
| 9 | 1014.8 | 24.0 | 29.4 | 13:40 | 20.1 | 5:56 | 79.3 | 20.0 | 0.4 | 東 | 6.7 | 15:20 | 0.3 | 225.6 | 9.3 |
| 10 | 1016.6 | 24.5 | 29.2 | 11:08 | 20.6 | 5:17 | 81.4 | 21.0 | 0.4 | 南東 | 7.2 | 16:05 | 0.0 | 231.4 | 9.5 |
| 11 | 1016.3 | 24.6 | 28.2 | 14:07 | 20.8 | 5:22 | 82.2 | 21.2 | 0.6 | 南東 | 8.0 | 13:01 | 2.3 | 172.4 | 11.2 |
| 12 | 1009.4 | 24.0 | 25.8 | 9:36 | 22.3 | 0:39 | 91.8 | 22.6 | 0.4 | 南東 | 9.8 | 7:47 | 1.3 | 36.4 | 2.8 |
| 13 | 1014.4 | 25.4 | 32.0 | 13:13 | 21.7 | 3:58 | 79.9 | 21.4 | 0.3 | 南東 | 7.2 | 15:03 | 0.0 | 209.8 | 9.8 |
| 14 | 1016.3 | 25.2 | 30.7 | 14:19 | 21.6 | 23:50 | 75.3 | 20.2 | 0.2 | 北西 | 4.9 | 2:14 | 1.0 | 209.8 | 9.1 |
| 15 | 1018.7 | 22.9 | 27.8 | 13:08 | 20.8 | 22:22 | 67.8 | 16.4 | 0.1 | 北東 | 5.8 | 15:08 | 0.0 | 148.1 | 8.5 |
| 16 | 1021.1 | 19.4 | 21.0 | 0:08 | 17.6 | 22:00 | 84.3 | 16.6 | 0.1 | 南南西 | 4.0 | 8:51 | 16.3 | 52.9 | 3.4 |
| 17 | 1013.0 | 17.8 | 19.3 | 22:28 | 16.8 | 6:44 | 96.2 | 17.2 | 0.8 | 西北西 | 7.6 | 14:09 | 43.4 | 32.9 | 3.0 |
| 18 | 1000.5 | 27.1 | 34.7 | 13:23 | 19.1 | 0:01 | 67.9 | 20.3 | 1.2 | 南南東 | 16.5 | 3:36 | 24.4 | 226.8 | 9.4 |
| 19 | 1011.2 | 24.4 | 29.9 | 12:22 | 20.0 | 5:56 | 70.4 | 18.6 | 0.1 | 南東 | 5.8 | 13:18 | 0.0 | 221.1 | 9.1 |
| 20 | 1009.3 | 22.4 | 24.7 | 12:42 | 20.9 | 7:17 | 80.3 | 18.9 | 0.1 | 南東 | 6.3 | 13:40 | 0.0 | 62.3 | 6.3 |
| 21 | 1012.6 | 23.3 | 30.4 | 13:38 | 18.0 | 5:49 | 65.1 | 16.0 | 0.1 | 南東 | 4.9 | 12:07 | 0.0 | 203.4 | 8.4 |
| 22 | 1019.0 | 20.4 | 23.9 | 13:20 | 18.2 | 4:35 | 85.2 | 17.8 | 0.2 | 北 | 5.4 | 8:39 | 17.5 | 94.8 | 5.8 |
| 23 | 1017.0 | 19.4 | 22.9 | 15:01 | 17.3 | 6:45 | 89.4 | 17.6 | 0.4 | 北西 | 9.4 | 10:52 | 16.5 | 92.5 | 8.6 |
| 24 | 1017.7 | 21.6 | 26.8 | 13:01 | 18.2 | 2:25 | 83.1 | 18.4 | 0.0 | 南東 | 5.4 | 14:43 | 0.0 | 135.9 | 9.4 |
| 25 | 1016.7 | 23.1 | 28.7 | 14:16 | 19.9 | 1:35 | 81.2 | 19.5 | 0.2 | 南東 | 6.7 | 16:26 | 0.0 | 157.1 | 8.3 |
| 26 | 1016.8 | 23.1 | 29.2 | 13:12 | 19.0 | 3:54 | 81.3 | 19.5 | 0.3 | 南東 | 6.3 | 16:39 | 0.0 | 187.0 | 7.8 |
| 27 | 1013.5 | 22.6 | 26.7 | 11:23 | 18.9 | 6:05 | 81.6 | 19.2 | 0.5 | 南南東 | 9.8 | 12:47 | 3.6 | 132.0 | 10.2 |
| 28 | 1004.0 | 18.9 | 24.4 | 12:20 | 15.9 | 23:57 | 91.0 | 17.4 | 0.2 | 北西 | 7.6 | 16:15 | 44.2 | 67.5 | 11.1 |
| 29 | 1015.1 | 19.4 | 24.3 | 11:50 | 15.4 | 6:11 | 79.5 | 15.6 | 0.1 | 南南東 | 6.7 | 14:25 | 0.3 | 211.1 | 8.5 |
| 30 | 1021.9 | 19.5 | 24.2 | 13:33 | 16.4 | 23:55 | 78.3 | 15.4 | 0.1 | 北 | 4.0 | 8:49 | 0.0 | 130.2 | 7.9 |
| 月平均 | 1013.6 | 22.2 | 26.5 | | 18.9 | | 81.9 | 18.7 | 0.3 | 南東 | 6.7 | | 210.5 | 141.5 | 8.1 |
| 標準偏差 | 5.1 | 2.3 | 3.5 | | 2.0 | | 7.8 | 2.0 | 0.3 | | 2.6 | | 12.3 | 69.1 | 2.8 |
| 月最高 | 1021.9 | 27.1 | 34.7 | 18 | 22.3 | 12 | 96.2 | 22.6 | 1.2 | | 16.5 | 18 | 44.2 | 231.4 | 12.1 |
| 月最低 | 1000.5 | 17.8 | 19.3 | 17 | 15.4 | 29 | 65.1 | 15.4 | 0.0 | | 3.1 | 7 | 0.0 | 32.9 | 2.7 |

注1：降水量は月平均ではなく、月降水量を示した。

注2：最高気温と最低気温、最大風速の月最高と月最低の起時間には、起日を示した。

2017年10月

| 日付 | 気圧 (hPa) | 平均気温 (℃) | 最高気温 (℃) | 起時 | 最低気温 (℃) | 起時 | 相対湿度 (%) | 露点 (℃) | 平均風速 (m/s) | 卓越風向 | 最大風速 (m/s) | 起時 | 降水量 (mm/日) | 日射量 (W/m ²) | 最大UV 指数 |
|------|-------------|-------------|-------------|-------|-------------|-------|-------------|-----------|---------------|------|---------------|-------|---------------|----------------------------|------------|
| 1 | 1025.6 | 20.0 | 25.4 | 13:24 | 14.0 | 5:46 | 76.0 | 15.4 | 0.1 | 南南東 | 5.4 | 14:23 | 0.5 | 180.5 | 8.5 |
| 2 | 1019.3 | 21.2 | 24.6 | 13:25 | 18.7 | 5:02 | 83.1 | 18.1 | 0.2 | 南南東 | 6.3 | 12:42 | 4.8 | 77.8 | 4.7 |
| 3 | 1011.3 | 22.3 | 28.7 | 14:12 | 18.4 | 4:10 | 80.1 | 18.4 | 0.3 | 南 | 7.6 | 19:03 | 0.5 | 162.0 | 9.9 |
| 4 | 1020.6 | 17.9 | 19.9 | 15:36 | 14.9 | 23:53 | 66.9 | 11.4 | 0.4 | 北西 | 10.3 | 18:38 | 0.3 | 65.2 | 5.1 |
| 5 | 1029.6 | 15.6 | 20.4 | 13:52 | 12.7 | 5:45 | 65.7 | 9.1 | 0.1 | 北東 | 3.1 | 8:51 | 0.0 | 145.9 | 8.9 |
| 6 | 1030.3 | 14.8 | 17.0 | 11:25 | 13.2 | 5:21 | 82.5 | 11.8 | 0.4 | 北西 | 6.3 | 22:22 | 34.5 | 60.2 | 4.0 |
| 7 | 1022.1 | 18.3 | 22.8 | 15:42 | 14.6 | 0:14 | 90.7 | 16.7 | 0.7 | 北西 | 6.7 | 11:26 | 30.2 | 93.3 | 8.4 |
| 8 | 1025.0 | 20.9 | 26.7 | 13:26 | 16.7 | 4:57 | 84.7 | 18.1 | 0.1 | 北東 | 4.0 | 10:55 | 0.0 | 165.2 | 7.9 |
| 9 | 1024.2 | 21.1 | 26.8 | 11:20 | 16.8 | 6:05 | 80.7 | 17.4 | 0.1 | 南南東 | 5.4 | 12:25 | 0.0 | 178.5 | 7.7 |
| 10 | 1018.6 | 22.7 | 29.9 | 15:00 | 17.3 | 5:41 | 80.0 | 18.9 | 0.1 | 南南東 | 5.4 | 15:39 | 0.0 | 178.9 | 7.5 |
| 11 | 1017.0 | 21.3 | 24.5 | 13:17 | 18.8 | 5:41 | 89.0 | 19.4 | 0.1 | 南南東 | 4.5 | 13:59 | 0.0 | 87.5 | 6.3 |
| 12 | 1014.9 | 22.9 | 28.4 | 12:46 | 18.5 | 5:48 | 80.9 | 19.2 | 0.3 | 東南東 | 8.0 | 20:53 | 0.0 | 149.7 | 7.5 |
| 13 | 1020.7 | 15.0 | 18.9 | 0:01 | 13.9 | 18:29 | 93.4 | 13.9 | 0.4 | 北西 | 4.5 | 0:49 | 7.1 | 14.4 | 1.7 |
| 14 | 1023.9 | 14.1 | 14.8 | 15:06 | 13.2 | 5:59 | 94.6 | 13.2 | 0.2 | 北北西 | 4.5 | 11:07 | 16.5 | 24.2 | 2.4 |
| 15 | 1027.6 | 14.3 | 14.9 | 3:11 | 12.9 | 23:23 | 93.9 | 13.4 | 0.2 | 北北西 | 5.8 | 12:45 | 16.3 | 32.0 | 3.0 |
| 16 | 1029.2 | 12.0 | 13.1 | 1:20 | 11.1 | 22:09 | 95.9 | 11.4 | 0.7 | 北西 | 5.8 | 12:38 | 28.4 | 24.6 | 2.6 |
| 17 | 1025.2 | 12.8 | 14.4 | 16:08 | 11.3 | 0:01 | 94.8 | 11.9 | 0.2 | 北西 | 4.5 | 0:47 | 8.9 | 45.7 | 3.1 |
| 18 | 1026.1 | 13.9 | 19.1 | 12:52 | 10.1 | 5:37 | 78.8 | 10.0 | 0.3 | 北東 | 5.4 | 10:43 | 0.0 | 140.6 | 7.0 |
| 19 | 1024.6 | 10.3 | 11.4 | 0:01 | 9.3 | 6:12 | 94.1 | 9.4 | 0.9 | 北西 | 7.2 | 22:09 | 42.4 | 29.6 | 3.7 |
| 20 | 1019.7 | 13.9 | 15.9 | 15:16 | 11.0 | 0:01 | 95.2 | 13.2 | 0.9 | 西北西 | 6.7 | 11:19 | 10.9 | 57.5 | 5.1 |
| 21 | 1019.1 | 16.1 | 16.5 | 12:32 | 15.4 | 0:01 | 96.9 | 15.6 | 1.0 | 北西 | 5.8 | 22:44 | 21.3 | 17.5 | 1.6 |
| 22 | 1007.0 | 16.8 | 17.2 | 10:02 | 15.8 | 23:54 | 97.0 | 16.3 | 1.0 | 北西 | 9.4 | 12:59 | 156.7 | 10.0 | 1.3 |
| 23 | 994.4 | 18.1 | 22.7 | 11:04 | 13.3 | 0:00 | 66.5 | 10.9 | 1.0 | 北西 | 14.8 | 1:23 | 94.2 | 134.3 | 7.3 |
| 24 | 1024.3 | 14.3 | 17.3 | 10:57 | 12.8 | 3:12 | 69.4 | 8.7 | 0.0 | 東北東 | 3.1 | 1:51 | 0.0 | 72.1 | 5.5 |
| 25 | 1022.2 | 12.1 | 14.0 | 16:13 | 10.1 | 23:09 | 89.4 | 10.4 | 0.3 | 北西 | 8.0 | 16:08 | 11.4 | 29.6 | 2.2 |
| 26 | 1023.7 | 13.4 | 20.3 | 15:08 | 8.5 | 5:25 | 77.2 | 9.0 | 0.1 | 北東 | 3.6 | 8:24 | 0.3 | 166.1 | 6.1 |
| 27 | 1025.4 | 13.8 | 20.6 | 14:19 | 7.9 | 5:32 | 75.9 | 9.2 | 0.1 | 北北東 | 4.0 | 11:30 | 0.0 | 160.5 | 6.0 |
| 28 | 1028.5 | 13.8 | 15.6 | 11:45 | 12.9 | 23:41 | 87.2 | 11.7 | 0.3 | 北北東 | 4.0 | 13:17 | 9.1 | 33.1 | 2.9 |
| 29 | 1009.1 | 14.2 | 16.2 | 23:35 | 12.8 | 3:05 | 96.1 | 13.6 | 0.5 | 北西 | 8.5 | 19:44 | 98.6 | 10.7 | 1.3 |
| 30 | 1009.1 | 14.9 | 18.7 | 10:08 | 10.3 | 22:41 | 59.8 | 6.6 | 1.6 | 北西 | 12.5 | 13:57 | 0.0 | 158.2 | 6.1 |
| 31 | 1024.0 | 12.1 | 18.1 | 14:15 | 7.9 | 2:39 | 61.4 | 4.6 | 0.0 | 北西 | 4.9 | 9:29 | 0.0 | 89.3 | 5.6 |
| 月平均 | 1020.7 | 16.3 | 19.8 | | 13.4 | | 83.2 | 13.1 | 0.4 | 北西 | 6.3 | | 592.9 | 90.2 | 5.2 |
| 標準偏差 | 7.8 | 3.6 | 5.0 | | 3.2 | | 11.3 | 4.0 | 0.4 | | 2.7 | | 35.6 | 61.3 | 2.5 |
| 月最高 | 1030.3 | 22.9 | 29.9 | 10 | 18.8 | 11 | 97.0 | 19.4 | 1.6 | | 14.8 | 23 | 156.7 | 180.5 | 9.9 |
| 月最低 | 994.4 | 10.3 | 11.4 | 19 | 7.9 | 27 | 59.8 | 4.6 | 0.0 | | 3.1 | 5 | 0.0 | 10.0 | 1.3 |

注1：降水量は月平均ではなく、月降水量を示した。

注2：最高気温と最低気温、最大風速の月最高と月最低の起時欄には、起日を示した。

2017年11月

| 日付 | 気圧 (hPa) | 平均気温 (℃) | 最高気温 (℃) | 起時 | 最低気温 (℃) | 起時 | 相対湿度 (%) | 露点 (℃) | 平均風速 (m/s) | 卓越風向 | 最大風速 (m/s) | 起時 | 降水量 mm/日 | 日射量 (W/m ²) | 最大UV 指数 |
|------|-------------|-------------|-------------|-------|-------------|-------|-------------|-----------|---------------|------|---------------|-------|-------------|----------------------------|------------|
| 1 | 1023.9 | 12.4 | 18.4 | 14:03 | 8.4 | 4:05 | 76.6 | 8.2 | 0.1 | 北北東 | 4.5 | 12:42 | 0.0 | 150.4 | 6.8 |
| 2 | 1021.7 | 14.4 | 20.2 | 12:59 | 8.4 | 6:25 | 75.3 | 9.8 | 0.2 | 北北東 | 4.9 | 10:57 | 0.0 | 145.7 | 5.5 |
| 3 | 1017.0 | 16.5 | 22.7 | 14:49 | 12.6 | 2:55 | 76.7 | 12.1 | 0.1 | 北北西 | 5.4 | 9:51 | 3.8 | 151.0 | 5.6 |
| 4 | 1015.8 | 15.3 | 23.1 | 14:01 | 11.1 | 23:58 | 72.1 | 10.1 | 0.5 | 東 | 10.3 | 16:56 | 1.3 | 116.6 | 5.0 |
| 5 | 1027.7 | 11.9 | 18.1 | 14:03 | 6.9 | 6:45 | 65.4 | 5.1 | 0.1 | 北西 | 6.3 | 8:56 | 0.0 | 145.4 | 4.8 |
| 6 | 1027.7 | 12.8 | 21.0 | 14:38 | 6.4 | 6:02 | 77.9 | 8.8 | 0.0 | 北 | 5.8 | 15:24 | 0.0 | 142.4 | 4.7 |
| 7 | 1024.4 | 14.9 | 22.7 | 13:23 | 8.7 | 6:38 | 77.8 | 10.9 | 0.1 | 北西 | 4.5 | 15:59 | 0.0 | 141.7 | 5.0 |
| 8 | 1016.7 | 14.7 | 17.7 | 12:53 | 10.9 | 23:58 | 86.4 | 12.5 | 0.1 | 北西 | 7.6 | 9:31 | 1.0 | 21.8 | 1.3 |
| 9 | 1017.8 | 13.4 | 18.4 | 11:35 | 8.7 | 23:59 | 63.2 | 6.0 | 1.2 | 北西 | 11.6 | 13:28 | 0.0 | 140.7 | 4.9 |
| 10 | 1022.1 | 11.9 | 17.6 | 14:32 | 6.6 | 6:35 | 74.7 | 7.3 | 0.1 | 南東 | 8.0 | 22:19 | 0.0 | 111.4 | 4.7 |
| 11 | 1008.0 | 16.2 | 19.5 | 12:15 | 11.1 | 23:59 | 57.4 | 7.6 | 1.7 | 北北西 | 15.2 | 2:23 | 0.0 | 103.4 | 4.9 |
| 12 | 1019.6 | 11.9 | 16.3 | 14:12 | 8.7 | 6:31 | 52.8 | 2.4 | 0.6 | 北西 | 8.9 | 8:47 | 0.0 | 126.0 | 4.4 |
| 13 | 1023.3 | 11.1 | 18.2 | 14:54 | 5.8 | 6:27 | 74.2 | 6.5 | 0.0 | 北北西 | 4.5 | 15:56 | 7.1 | 110.9 | 4.6 |
| 14 | 1015.9 | 11.9 | 15.2 | 11:47 | 9.4 | 0:01 | 89.6 | 10.2 | 0.0 | 西北西 | 2.7 | 7:22 | 1.5 | 44.5 | 4.7 |
| 15 | 1013.6 | 12.2 | 16.7 | 14:51 | 9.7 | 3:25 | 85.7 | 9.8 | 0.0 | 西北西 | 5.4 | 10:38 | 0.0 | 98.6 | 4.4 |
| 16 | 1017.0 | 10.3 | 15.9 | 12:51 | 6.3 | 5:37 | 66.2 | 3.7 | 0.2 | 北 | 4.9 | 9:14 | 0.0 | 110.5 | 4.0 |
| 17 | 1023.3 | 8.7 | 14.0 | 14:09 | 3.9 | 7:00 | 69.9 | 3.2 | 0.0 | 北東 | 4.0 | 9:39 | 0.0 | 126.5 | 3.7 |
| 18 | 1010.4 | 9.5 | 14.0 | 12:19 | 6.9 | 2:31 | 79.2 | 6.0 | 0.4 | 北西 | 11.6 | 12:20 | 0.0 | 23.7 | 1.6 |
| 19 | 1014.0 | 8.4 | 13.7 | 13:11 | 4.8 | 0:00 | 55.1 | -0.2 | 1.2 | 北北西 | 9.8 | 2:05 | 0.0 | 105.6 | 4.1 |
| 20 | 1020.4 | 5.6 | 10.1 | 13:27 | 2.9 | 3:21 | 70.5 | 0.5 | 0.0 | 南東 | 4.5 | 14:49 | 0.0 | 71.3 | 2.9 |
| 21 | 1026.3 | 6.7 | 11.7 | 13:56 | 2.9 | 23:35 | 61.6 | -0.6 | 0.6 | 北西 | 8.0 | 3:46 | 0.0 | 127.6 | 3.6 |
| 22 | 1024.9 | 5.7 | 9.9 | 14:52 | 1.5 | 5:38 | 77.0 | 1.8 | 0.1 | 西 | 4.0 | 1:18 | 6.9 | 65.3 | 3.9 |
| 23 | 1009.0 | 8.9 | 15.7 | 15:03 | 5.1 | 2:18 | 83.6 | 6.1 | 0.0 | 北北西 | 5.8 | 10:57 | 25.1 | 57.8 | 4.0 |
| 24 | 1017.3 | 8.5 | 14.9 | 12:53 | 4.3 | 22:51 | 64.7 | 2.0 | 0.0 | 南東 | 4.9 | 9:56 | 0.0 | 105.3 | 4.2 |
| 25 | 1025.7 | 7.9 | 15.1 | 14:24 | 2.4 | 6:45 | 63.4 | 1.0 | 0.1 | 北東 | 4.0 | 13:00 | 0.0 | 121.2 | 4.1 |
| 26 | 1024.0 | 10.3 | 17.2 | 13:12 | 2.4 | 5:51 | 64.0 | 3.1 | 0.6 | 南南東 | 9.8 | 12:01 | 0.0 | 105.7 | 4.1 |
| 27 | 1029.1 | 10.8 | 13.9 | 14:39 | 6.9 | 6:44 | 68.5 | 5.1 | 0.1 | 北西 | 7.2 | 3:47 | 0.0 | 89.2 | 3.9 |
| 28 | 1028.0 | 10.8 | 15.4 | 14:28 | 7.3 | 23:59 | 81.9 | 7.7 | 0.1 | 北北西 | 4.0 | 12:26 | 0.0 | 75.1 | 3.9 |
| 29 | 1019.0 | 12.6 | 20.3 | 14:14 | 5.4 | 6:55 | 72.9 | 7.4 | 0.1 | 北北東 | 6.3 | 17:53 | 0.0 | 113.6 | 3.9 |
| 30 | 1017.2 | 10.3 | 12.8 | 11:48 | 7.4 | 23:38 | 84.1 | 7.6 | 0.1 | 北北西 | 5.4 | 10:47 | 1.3 | 28.8 | 2.3 |
| 月平均 | 1020.0 | 11.2 | 16.7 | | 6.8 | | 72.3 | 6.1 | 0.3 | 北北西 | 6.7 | | 48.0 | 102.6 | 4.2 |
| 標準偏差 | 5.8 | 2.9 | 3.5 | | 2.9 | | 9.5 | 3.7 | 0.4 | | 2.9 | | 4.8 | 38.2 | 1.1 |
| 月最高 | 1029.1 | 16.5 | 23.1 | 4 | 12.6 | 3 | 89.6 | 12.5 | 1.7 | | 15.2 | 11 | 25.1 | 151.0 | 6.8 |
| 月最低 | 1008.0 | 5.6 | 9.9 | 22 | 1.5 | 22 | 52.8 | -0.6 | 0.0 | | 2.7 | 14 | 0.0 | 21.8 | 1.3 |

注1：降水量は月平均ではなく、月降水量を示した。

注2：最高気温と最低気温、最大風速の月最高と月最低の起時間には、起日を示した。

2017年12月

| 日付 | 気圧 (hPa) | 平均気温 (℃) | 最高気温 (℃) | 最低気温 (℃) | 起時 | 相対湿度 (%) | 露点 (℃) | 平均風速 (m/s) | 卓越風向 | 最大風速 (m/s) | 起時 | 降水量 (mm/日) | 日射量 (W/m ²) | 最大UV 指数 |
|------|-------------|-------------|-------------|-------------|-------|-------------|-----------|---------------|------|---------------|-------|---------------|----------------------------|------------|
| 1 | 1019.7 | 7.7 | 8.9 | 6.4 | 23:16 | 91.2 | 6.3 | 0.0 | 北 | 3.1 | 6:05 | 0.3 | 28.6 | 2.0 |
| 2 | 1021.7 | 6.6 | 11.5 | 3.2 | 6:45 | 75.0 | 2.2 | 0.1 | 北北西 | 4.0 | 9:21 | 0.3 | 114.4 | 3.6 |
| 3 | 1024.9 | 7.2 | 13.1 | 2.6 | 6:45 | 75.6 | 2.9 | 0.0 | 北東 | 3.1 | 20:18 | 0.0 | 112.4 | 3.4 |
| 4 | 1016.4 | 8.0 | 12.9 | 3.0 | 5:49 | 72.9 | 3.2 | 0.1 | 北北西 | 4.5 | 13:42 | 0.0 | 67.2 | 3.4 |
| 5 | 1008.1 | 8.7 | 14.9 | 3.6 | 6:45 | 61.5 | 1.0 | 0.3 | 南南東 | 9.8 | 14:22 | 0.0 | 111.4 | 3.2 |
| 6 | 1019.0 | 5.7 | 10.6 | 1.3 | 6:44 | 60.6 | -1.5 | 0.1 | 北北西 | 6.3 | 9:48 | 0.0 | 113.2 | 3.0 |
| 7 | 1021.6 | 5.7 | 12.3 | 0.7 | 6:46 | 73.9 | 1.2 | 0.0 | 北西 | 2.7 | 0:46 | 0.0 | 110.4 | 3.0 |
| 8 | 1012.0 | 4.6 | 8.7 | 1.7 | 5:50 | 80.5 | 1.4 | 0.4 | 南 | 8.0 | 20:28 | 3.3 | 35.8 | 1.8 |
| 9 | 1017.3 | 4.8 | 11.0 | -0.2 | 6:41 | 70.6 | -0.5 | 0.1 | 南南東 | 7.2 | 13:57 | 0.0 | 111.5 | 3.0 |
| 10 | 1018.2 | 6.2 | 14.1 | 0.6 | 3:32 | 69.3 | 0.6 | 0.1 | 南西 | 6.7 | 17:36 | 0.0 | 111.1 | 3.0 |
| 11 | 1007.2 | 9.9 | 17.8 | 3.6 | 0:10 | 62.0 | 2.4 | 0.8 | 南南東 | 10.3 | 2:41 | 0.0 | 110.2 | 3.1 |
| 12 | 1013.2 | 6.2 | 10.9 | 2.2 | 23:58 | 44.6 | -5.1 | 0.4 | 南南東 | 7.2 | 10:08 | 0.0 | 113.4 | 3.1 |
| 13 | 1017.3 | 4.1 | 10.3 | -0.6 | 6:43 | 53.7 | -4.8 | 0.3 | 北 | 7.6 | 18:31 | 0.0 | 102.5 | 2.9 |
| 14 | 1024.2 | 4.4 | 10.3 | 0.6 | 4:27 | 51.4 | -5.2 | 0.5 | 北北西 | 7.6 | 13:10 | 0.0 | 112.3 | 3.2 |
| 15 | 1026.3 | 3.5 | 9.0 | 0.7 | 3:35 | 65.0 | -2.6 | 0.0 | 北 | 4.0 | 7:09 | 0.0 | 50.1 | 2.8 |
| 16 | 1014.7 | 6.7 | 14.8 | 0.7 | 6:20 | 68.8 | 1.1 | 0.1 | 北西 | 6.3 | 14:38 | 0.0 | 96.0 | 3.1 |
| 17 | 1017.4 | 4.8 | 7.9 | 1.6 | 23:12 | 55.1 | -3.8 | 1.0 | 北北西 | 9.8 | 9:46 | 0.0 | 111.5 | 3.1 |
| 18 | 1025.5 | 3.3 | 9.7 | -2.0 | 6:50 | 66.5 | -2.6 | 0.0 | 南南東 | 5.4 | 12:23 | 0.0 | 95.1 | 3.3 |
| 19 | 1021.3 | 5.6 | 13.8 | -0.1 | 6:45 | 62.0 | -1.7 | 0.4 | 北 | 5.8 | 17:09 | 0.0 | 109.5 | 3.2 |
| 20 | 1028.2 | 4.1 | 10.1 | 0.6 | 3:13 | 65.7 | -2.0 | 0.0 | 東南東 | 3.1 | 9:58 | 0.0 | 85.4 | 3.1 |
| 21 | 1028.6 | 3.9 | 9.9 | -1.1 | 7:05 | 72.0 | -1.0 | 0.1 | 西 | 4.9 | 12:15 | 0.0 | 108.3 | 2.8 |
| 22 | 1027.7 | 5.1 | 11.6 | 0.4 | 5:54 | 71.6 | 0.1 | 0.1 | 西 | 3.1 | 1:13 | 0.0 | 104.3 | 2.8 |
| 23 | 1024.0 | 6.5 | 14.1 | 0.5 | 3:46 | 66.9 | 0.3 | 0.2 | 北北西 | 4.9 | 10:59 | 0.0 | 102.9 | 3.1 |
| 24 | 1020.8 | 7.1 | 12.0 | 2.3 | 5:35 | 70.5 | 2.0 | 0.1 | 西 | 6.7 | 23:41 | 0.8 | 75.5 | 3.3 |
| 25 | 1005.4 | 8.9 | 16.2 | 4.4 | 3:12 | 68.7 | 2.9 | 0.9 | 北北西 | 7.2 | 16:59 | 14.2 | 109.5 | 3.2 |
| 26 | 1009.8 | 7.0 | 13.9 | 1.3 | 6:52 | 55.1 | -2.0 | 0.3 | 西南西 | 7.6 | 11:21 | 0.0 | 112.0 | 3.1 |
| 27 | 1011.6 | 3.4 | 9.8 | -1.3 | 6:01 | 54.7 | -5.8 | 0.6 | 北 | 11.6 | 10:50 | 0.0 | 115.0 | 3.0 |
| 28 | 1019.8 | 2.9 | 9.3 | -3.1 | 6:58 | 54.0 | -6.1 | 0.2 | 北 | 4.5 | 16:13 | 0.0 | 112.8 | 3.0 |
| 29 | 1018.6 | 3.7 | 10.3 | -2.1 | 5:41 | 59.8 | -3.9 | 0.2 | 北北西 | 4.5 | 8:47 | 0.0 | 110.6 | 2.9 |
| 30 | 1022.5 | 4.9 | 11.3 | 0.0 | 1:21 | 54.3 | -4.1 | 0.2 | 北北西 | 6.3 | 19:30 | 0.0 | 112.4 | 2.9 |
| 31 | 1022.2 | 2.4 | 5.1 | 0.0 | 23:59 | 73.9 | -1.8 | 0.2 | 北北西 | 4.5 | 10:57 | 0.0 | 35.8 | 1.4 |
| 月平均 | 1019.1 | 5.6 | 11.5 | 1.0 | | 65.4 | -0.9 | 0.3 | 北北西 | 6.1 | | 18.9 | 96.8 | 3.0 |
| 標準偏差 | 6.5 | 1.9 | 2.6 | 2.0 | | 9.8 | 3.1 | 0.3 | | 2.3 | | 2.6 | 25.9 | 0.5 |
| 月最高 | 1028.6 | 9.9 | 17.8 | 6.4 | 1 | 91.2 | 6.3 | 1.0 | | 11.6 | 27 | 14.2 | 115.0 | 3.6 |
| 月最低 | 1005.4 | 2.4 | 5.1 | -3.1 | 28 | 44.6 | -6.1 | 0.0 | | 2.7 | 7 | 0.0 | 28.6 | 1.4 |

注1：降水量は月平均ではなく、月降水量を示した。

注2：最高気温と最低気温、最大風速の月最高と月最低の起時欄には、起日を示した。